

2024 대입 정시전형 **대면 화상** 진학상담 신청 방법

□ 정시 집중상담 운영 기간 및 방법

※ 권역별 상시 대면상담은 도교육청과 6개 교육지원청에서 지속 실시

지역	운영 기간	운영 장소	운영 방법
전주	12.14.(목)~12.21.(목) 평일: 16:00~21:20	도교육청 8층 대입진학지도지원실 (화상상담 별도 운영)	사전예약(4명) 및 현장 접수(1명)
전주	12.16.(토) 09:00~18:00	전주교육지원청 학력지원센터 2층	회차별 사전 예약(2명)
군산		군산교육지원청 후관 영재교육원	
익산		익산교육지원청 1층 교육상담실	
정읍		정읍교육지원청 2층 회의실	
남원		남원교육지원청 1층 대입지원실	
김제		김제교육지원청 3층 학력지원센터	
준비물		수능 성적 자료 등	
상담교사		전북 대입진학지도지원단 진학상담교사 43명 (대교협 상담교사 19명 포함)	

□ 참여 및 신청 방법

1. 참여 방법

가. 개인별 사전 신청 후 참가

- 1인 1회 신청 가능
- **학생과 학부모가 함께 참여하더라도 학생이나 학부모 중 한 명만 신청**
- 화상상담도 신청 방법 동일하며, 화상상담 신청자는 줌(Zoom) 사용법을 숙지해야 함
- 화상상담은 줌(Zoom)으로 실시하며, 신청 시 입력한 휴대전화로 안내 메시지 개별 전송 예정

나. 현장에서 개인정보등록 후 참가 가능(전라북도교육청 대면상담만 해당)

- 당일 상담 가능 인원 초과 시 상담 불가

2. 신청 방법

- 개인별 사전 신청 후 참가

전북 진로진학 홈페이지 (<https://www.jbe.go.kr/jinro>) 접속

→ 「대입 대면 상담 신청」 배너 클릭 후 신청

[신청기간: 12. 1.(금)~ 신청 마감 시까지]

- 기존 권역별 대면상담은 4주(28일) 전부터 신청 가능

□ 신청 시 유의사항

- 1인당 상담시간 40분
- 정시집중 대면상담(12.14.~21.) 동안 상담신청은 1회에 한함(중복 신청 시 모두 취소)
- 추가상담을 원할 경우, 현장접수를 통해 당일 상담만 가능(예약 불가)
 - 현장접수 가능 인원이 초과될 경우 추가 상담 불가
- 상담일자와 상담시간 준수(10분 전에 방문하여 등록, 지연 시 상담 불가)
- 상담실 방문 시 접수증 출력본 제출(휴대폰 신청 화면 제시 가능)

□ 상담시간별 신청 가능 인원(초록색 셀은 6개 교육지원청 예약접수)

시간	12.14.(목)			12.15.(금)			12.16. (토)	12.18.(월)			12.19.(화)			12.20.(수)			12.21.(목)			총계
	예	현	화	예	현	화	6개 지원청	예	현	화	예	현	화	예	현	화	예	현	화	
09:00~09:40							2×6													12
09:50~10:30							2×6													12
10:40~11:20							2×6													12
11:30~12:10							2×6													12
12:20~13:00							2×6													12
13:40~14:20							2×6													12
14:30~15:10							2×6													12
15:20~16:00							2×6													12
16:10~16:50	3	1	1	3	1	1	2×6	3	1	1	3	1	1	3	1	1	3	1	1	30+12
17:00~17:40	3	1	1	3	1	1	2×6	3	1	1	3	1	1	3	1	1	3	1	1	30+12
17:50~18:30	3	1	1	3	1	1		3	1	1	3	1	1	3	1	1	3	1	1	30
19:10~19:50	3	1	1	3	1	1		3	1	1	3	1	1	3	1	1	3	1	1	30
20:00~20:40	3	1	1	3	1	1		3	1	1	3	1	1	3	1	1	3	1	1	30
20:40~21:20	3	1	1	3	1	1		3	1	1	3	1	1	3	1	1	3	1	1	30
내담자 수 합계	18	6	6	18	6	6	20×6	18	6	6	18	6	6	18	6	6	18	6	6	300
	30			30			120	30			30			30			30			

※ 예(예약접수), 현(현장접수), 화(화상상담접수)

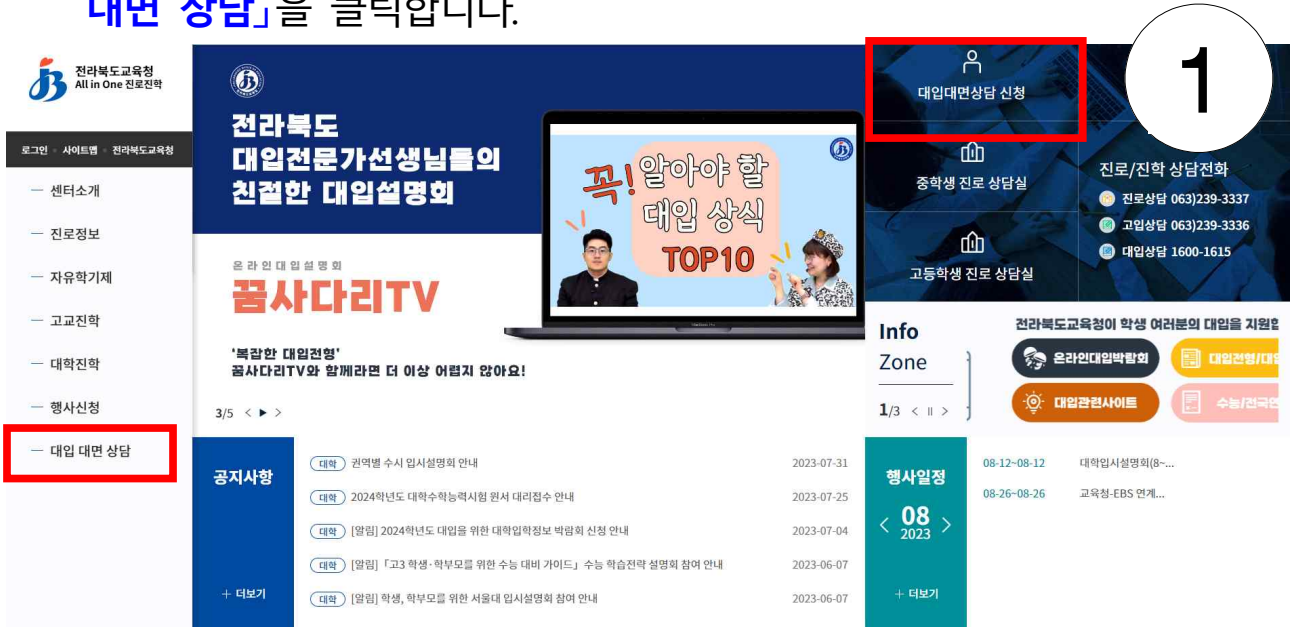
※ 상황에 따라 위 인원 수는 변경될 수 있음

※ 상담시간 전후 상담교사 준비시간 미포함

□ **대면 화상** 상담 신청방법 (기존 권역별 대면진학상담 신청 방법과 동일)

12월 홈페이지 개편으로 인해 아래 화면의 내용이 달라질 수 있습니다.
화면이 변경되어도 '대입대면상담신청' 배너를 클릭하면 신청가능합니다.

1. 전북교육청 진로진학 홈페이지(<https://www.jbe.go.kr/jinro>)에 접속합니다.
2. 메인화면에서 「대입 대면 상담 신청」 배너, 또는 왼쪽 메뉴의 「대입 대면 상담」을 클릭합니다.



3. 참여하고자 하는 상담장소와 시간을 선택합니다.
(상담장소, 일자와 회차 반드시 확인, 화상상담은 화상상담신청 클릭)

2

전주(전라북도교육청)		전주(전주교육지원청)		군산(군산교육지원청)		익산(익산교육지원청)	
정읍(정읍교육지원청)		남원(남원교육지원청)		김제(김제교육지원청)		화상상담신청	
<div><div><</div><div>2023.4</div><div>></div></div>							
일	월	화	수	목	금	토	
						1	
2	3	4	5	6	7 신청 1회차(0/3) 신청 2회차(0/3) 신청 3회차(0/3) 신청 4회차(0/3)	8	
9	10	11	12		14 신청 1회차(0/3) 신청 2회차(0/3) 신청 3회차(0/3) 신청 4회차(0/3)	15	
16	17	18	19	20	21 신청 1회차(0/3) 신청 2회차(0/3) 신청 3회차(0/3) 신청 4회차(0/3)	22	
23	24	25	26	27	28 신청 1회차(0/3) 신청 2회차(0/3)	29	

3

4. 휴대폰 인증 등으로 로그인을 합니다.

일반인 로그인

4



휴대폰 인증

본인의 휴대폰이 아닐 경우
본인인증확인이 불가합니다.
입력하신 정보는 본인확인
이외의 용도로는 사용되지 않습니다.

휴대폰 인증하기



아이핀 인증

인터넷 상의 개인식별번호로
본인확인 기관으로부터 발급 받은
개인식별 아이디를 이용하여
본인확인을 하는 서비스입니다.

아이핀 인증하기



디지털 원패스

하나의 아이디로 편리하고
안전하게 여러 전자정부 서비스를
이용할 수 있는 서비스입니다.

 디지털원패스로 로그인

5 신청 방법을 꼼꼼히 확인하고 **진행하기** 버튼을 클릭합니다.

대면상담 세부 신청 방법

신청 방법

- ◆ 개인별 사전 신청 후 해당 날짜와 시간에 상담 장소에 방문
- ◆ 1달에 1회 신청 가능(단, 4. 17.~5. 31.기간은 1회만 신청 가능)
- ◆ 1인당 상담시간 40분, 사전 예약한 내담자만 상담 가능
 - 사전 예약한 신청자가 오지 않았을 경우에는 상담시간 연장 및 현장접수 등 가능
- ◆ 학생과 학부모가 함께 참여하더라도 학생이나 학부모 중 한 명만 신청
- ◆ 상담 일자와 상담 시간 준수(10분 전에 상담장소에 방문하여 등록, 지연 시 상담 불가)

상담 내용

- ◆ 지원 대학 및 학과 선택, 학생부종합전형 대비 컨설팅, 고교학점제 대비 교과 선택 방법, 수능 대비 학습법, 면접 준비 등 대학 입시 준비를 위한 전 분야

상담 준비물

- ◆ 상담 목적에 따라 준비물 지참
- ◆ (필수) 상담 신청 접수증
- ◆ (선택) 교과 내신성적 평점 계산표, 학교생활기록부 II, 수능 성적표, 최근 모의고사 성적표 등

상담 취소 방법

- ◆ (상담 취소) ☎063-239-3341~2로 업무시간(평일:09:00~18:00) 중 전화로 취소
- ◆ 누리집에서는 신청 내용 확인만 가능하며, 변경·취소 불가
- ◆ 담 일정의 변경은 불가하며 취소 후 재신청
- ◆ 사전 취소 요청 없이 상담 불참 시, 추후 상담에 제한이 있을 수 있음
- ◆ 상담 기관 및 교사의 사정에 따라 부득이 상담 일정을 변경할 수 있음(연락처 명시)

5

진행하기

취소

6. 상담 관련 질문유형과 기본정보, 희망대학 등을 입력하고 **확인** 을 클릭합니다.
 (정확한 정보를 입력해 주시면 효율적인 상담이 가능합니다)
 (화상상담을 신청한 경우 반드시 상담을 받을 분의 휴대전화번호 입력)

상담유형 *	<input checked="" type="radio"/> 학생부교과전형 <input type="radio"/> 학생부종합전형 <input type="radio"/> 수능위주전형 <input type="radio"/> 진로선택과목 <input type="radio"/> 기타(상담내용에 입력)		
상담내용 *	전북권 대학의 학생부종합전형 전형방법이 궁금합니다.		

기본정보

상담일시(회차)	전주(전라북도교육청) / 1회차 / 2023-04-28 / 18:30~19:10		
상담장소	전라북도교육청(도교육청 8층 대입진학지도지원실)		
여디가 아이디	jinhak		
학생 성명 *	[가려짐]		
연락처 *	000-0000-0000		
학교/학년 *	전북고등학교	학년/기타 선택하세요 ▼	

희망대학

대학 *	한국대학교	학과 *	경영학과
진로희망(희망직업)	1순위	회계사	
	2순위	새로운 직업	

※대입정보포털(adiga.kr)에서 상적을 입력하고 오시면 좀 더 정확합니다. ※상담신청내역에서 접수증 출력 필수

6

확인
취소

7. 신청 후 상담신청 내역을 확인하고 '제목'을 클릭합니다.

전체	전주(전라북도교육청)	전주(전주교육지원청)	군산(군산교육지원청)
익산(익산교육지원청)	정읍(정읍교육지원청)	남원(남원교육지원청)	김제(김제교육지원청)

총 1건 (1/1 페이지)

7

제목 ▼
10 ▼
검색

번호	제목	구분	회차	상담일	작성자	신청일
1	전북권 대학의 학생부종합전형 전형방법이 궁금합니다.	전주(전라북도교육청)	1회차	2023-04-21	강○○	2023-03-23

8. 상담 신청 내역 화면에서 **접수증 출력하기** 를 클릭합니다.

8

접수증 출력하기

상담유형	학생부교과전형		
상담내용	전북권 대학의 학생부종합전형 전형방법이 궁금합니다.		

기본정보

상담일시(회차)	전주(전라북도교육청) / 1회차 / 2023-04-28 / 18:30~19:10		
상담장소	전라북도교육청(도교육청 8층 대입진학지도지원실)		
여다가 아이디	jinhak		
학생 성명	[가명]		
연락처	000-0000-0000		
학교/학년	전북고등학교 / 3학년		

희망대학

	대학	한국대학교	학과	경영학과
진로희망(희망직업)	1순위	회계사		
	2순위	세무사		

9. 상담 신청 내역 화면에서 **출력하기** 를 클릭합니다.

권역별 대면 진학상담 신청 접수증

상담유형	학생부교과전형		
상담내용	전북권 대학의 학생부종합전형 전형방법이 궁금합니다.		

기본정보

상담일시(회차)	전주(전라북도교육청) / 1회차 / 2023-04-28 / 18:30~19:10		
상담장소	전라북도교육청(도교육청 8층 대입진학지도지원실)		
여다가 아이디	jinhak		
학생 성명	[가명]		
연락처	000-0000-0000		
학교/학년	전북고등학교 / 3학년		

희망대학

	대학	한국대학교	학과	경영학과
진로희망(희망직업)	1순위	회계사		
	2순위	세무사		

※ 신청 시간을 준수해 주시기 바랍니다.

※ 참가 시 반드시 접수증을 출력하여 지참하여 주시기 바랍니다.

9

전라북도교육청
 중등교육과 대입진학지도지원실

출력하기

닫기

(상담 시 접수증을 제출해 주세요. 출력본이 없으면, 휴대폰 신청 화면 등을 제시하는 것도 가능합니다)
 (화상상담 신청자는 신청 시 입력한 휴대전화로 상담일 전에 안내 메시지 전송 예정)