

퀴즈로 완전정복! 개인형 이동장치(PM) 안전수칙!

지금까지 알아본 개인형 이동장치(PM)!
얼마나 잘 이해했는지 퀴즈를 통해 점검해볼까요?

Q1. 다음 빈 칸에 들어갈 가장 알맞은 답을 고르면?

개인형 이동장치(PM)는 □□세 이상, 원동기 장치
자전거 면허를 취득한 사람만 이용할 수 있습니다.

- ① 10 ② 13 ③ 16 ④ 19

Q2. 다음 빈 칸에 들어갈 숫자를 모두 더한 값은?

- ☒ 개인형 이동장치는 전동킥보드, 전동이륜평행차, 전기
자전거 등 □인용 이동장치를 의미!
- ☒ 개인형 이동장치 탑승 인원은 최대 □명!
- ☒ 원동기 장치 자전거 면허(□종 이상) 취득자만 이용가능!

- ① 3 ② 4 ③ 5 ④ 6

Q3. 다음 중 개인형 이동장치(PM) 안전수칙에 대해 틀린
것을 모두 고르면?

- ① 개인형 이동장치는 혼자서 타면 안 돼!
- ② 개인형 이동장치는 인도에서 주행하면 안 돼!
- ③ 개인형 이동장치를 탈 때는 안전모를 착용해야 돼!
- ④ 개인형 이동장치는 면허증을 취득한 8세 이상이면
탈 수 있어!

퀴즈 정답은 다음장에서 공개합니다!

핵심 콕콕 자전거 이용 5대 안전수칙



안전수칙 1

[안전모 착용]

주행중에는 **안전모 반드시 착용!**



안전수칙 2

[안전장치 장착]

야간 운행 시, **전조등·후미등 및 반사
장치 장착!**



안전수칙 3

[과속 금지]

시속 20km 이하로 운행하고, 과속 금지!



안전수칙 4

[휴대전화·이어폰 사용 금지]

자전거 주행 중 **휴대전화·이어폰
사용금지!**



안전수칙 5

[횡단보도에서 끌고가기]

자전거 도로가 없는 횡단보도에서는
자전거를 끌고 가기!

<출처: 행정안전부 국민행동요령 자전거안전편>

정답 및 해설

Q1. ③ 16세 이상

Q2. ② 4(1인용 + 1명 + 2종 이상)

Q3. ① (혼자서 타면 안 돼 → **혼자서 타야 돼**),

③ (8세 이상 → **16세 이상**)

학생 교통사고예방 교육자료
(2024.3.)

더 특별한 전북교육
학생중심 미래교육

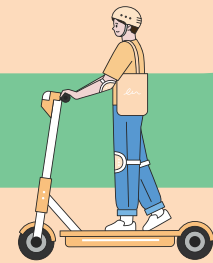


꼭 알아야 할

학생 교통안전 수칙



개인형 이동장치(PM) 및 자전거 편



전북특별자치도교육청
학 교 안 전 과

핵심국庫

개인형 이동장치 안전수칙

이것만은 꼭!

- ☑ **운전면허 필수!**
(16세 이상 원동기 장치 자전거 면허(2종이상) 필수)
- ☑ **승차정원 준수**
(2인 이상 탑승 금지)
- ☑ **자전거 도로 이용 (보도 이용금지)**
(자전거 도로 또는 차도 우측 가장자리 이용. 보도이용금지)
- ☑ **보호장구 착용 (안전모 필수)**
(안전모, 보호대 등 보호장구 착용)

개인형 이동장치(PM) 의미

개인형 이동장치(PM)*가 뭔가요?

* PM: Personal Mobility

최고속도 시속 25km미만, 차체 중량 30kg 미만의 **1인용 이동장치**를 의미해요!

개인형 이동장치(PM) 종류



전동킥보드



전동이륜차*평행차
* 이륜=바퀴 두 개



전기자전거*
* 전동기 동력만으로 이동



운전면허
필수



개인형 이동장치는 아무나 탈 수 있나요?

아니요!
원동기 장치 자전거 면허 취득이 가능한 16세 이상부터 이용이 가능해요!

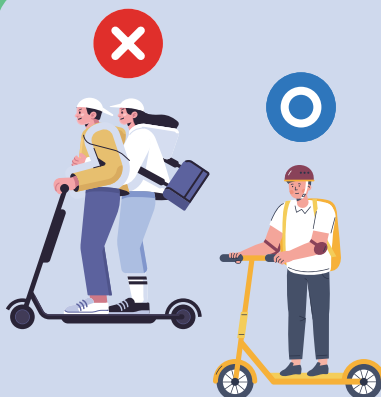


자전거도로
이용



모든 도로에서 주행이 가능한가요?

아니요!
자전거 도로를 이용하는 것이 원칙!
자전거 도로가 없다면, **차도 우측 가장자리** 이용!
인도나 횡단보도 주행은 금지!
횡단할 때는 내려서 끌고 가야 돼요!

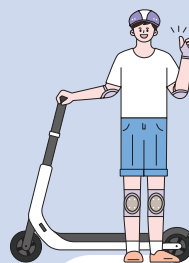


승차정원
준수



몇 명까지 탈 수 있나요?

최대 탑승 인원은 1명!
2명 이상 탑승은 절대 안 돼요!



보호장구
착용

반드시 착용해야 할 보호장구 4가지



안전모



손목 보호대



팔꿈치 보호대



무릎 보호대