

회현초등학교 건축물 석면지도

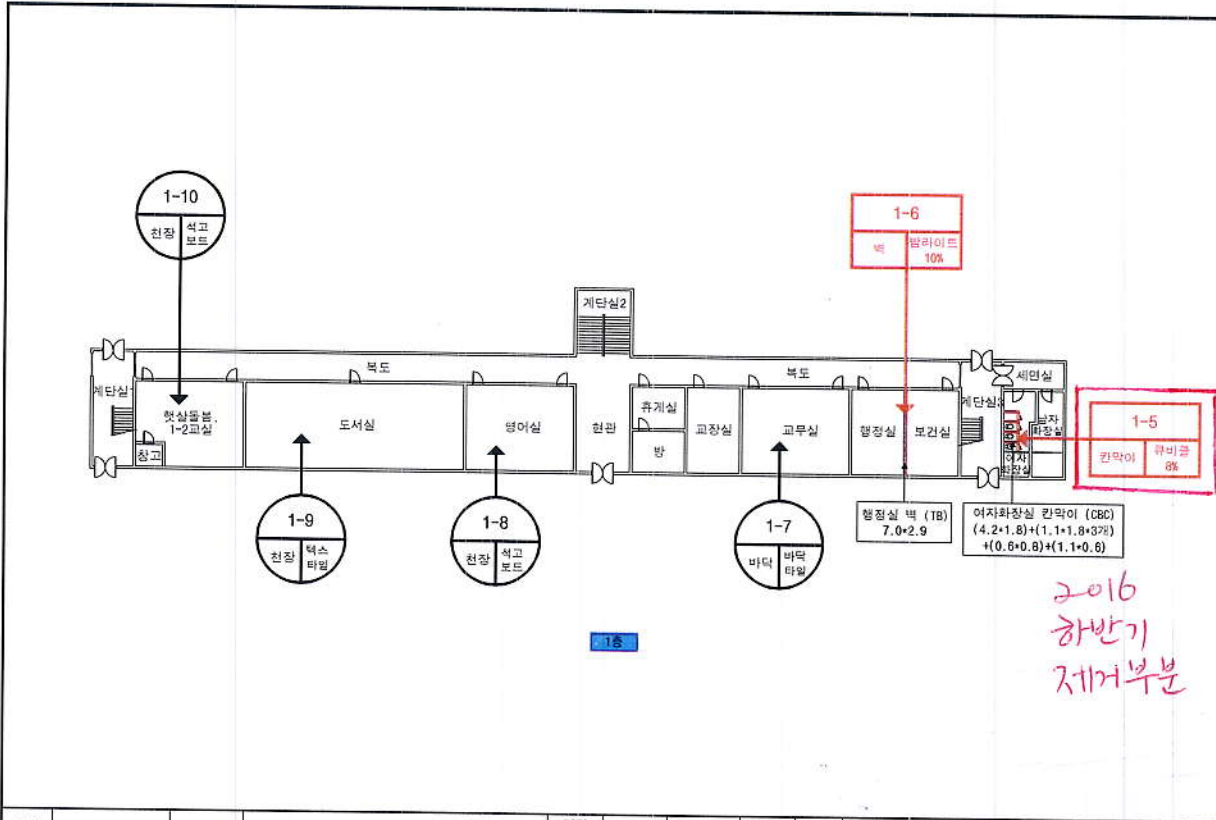


[석면조사분석기관]

(주) 아셈 석면환경연구원

전북 군산시 축동안3길 24 3F (수송동 한성빌딩)

Tel. (063)468-2077 Fax. (063)467-2067



건축자재별 그림 범위

천장재	바닥재
벽재	배관재(보온)
배관재(연결)	기타물길
합성재	내화피복재
지중재	칸막이
배치면	

건축자재 인식표

시료번호

시료위치 (건축자재)

석면 함유 시료

시료번호

시료 위치 (건축자재)

석면 비함유 시료

시료 번호	시료채취위치	건축자재	동일물질 구역	면적 ㎡	석면 종류	석면함유량 (%)	위험성 평가점수	위험성 등급	관리방안
1-5	1층 여자화장실 칸막이	큐비클	-	14.64	백석면	8	5	낮음	전기공사, 배선공사 등 건축물 유지보수 공사시 석면함유설비 또는 자재가 훼손되어 석면이 비산되지 않도록 작업수행
1-6	1층 행정실 벽	발라이트	-	20.30	백석면	10	7	낮음	석면함유 건축자재 또는 설비에 대한 지속적인 유지관리
1-7	1층 교무실 바닥	비약타일	-	-	석면불함출	-	-	-	석면함유 건축자재 또는 설비가 손상되었을 경우 즉시 보수
1-8	1층 영어실 천장	석고보드	-	-	석면불함출	-	-	-	석면함유 건축자재를 인위적으로 손상시키지 않도록 함
1-9	1층 도서실 천장	석고타일	-	-	석면불함출	-	-	-	석면함유 건축자재 또는 설비의 취급 및 사용으로 인해 분진이 발생될 경우 흡출보호구 착용
1-10	1층 1-2교실 천장	석고보드	-	-	석면불함출	-	-	-	

• 건축물명 : 회현초등학교 본관동

• 건축물 소재지 : 전라북도 완주군 회현로 139

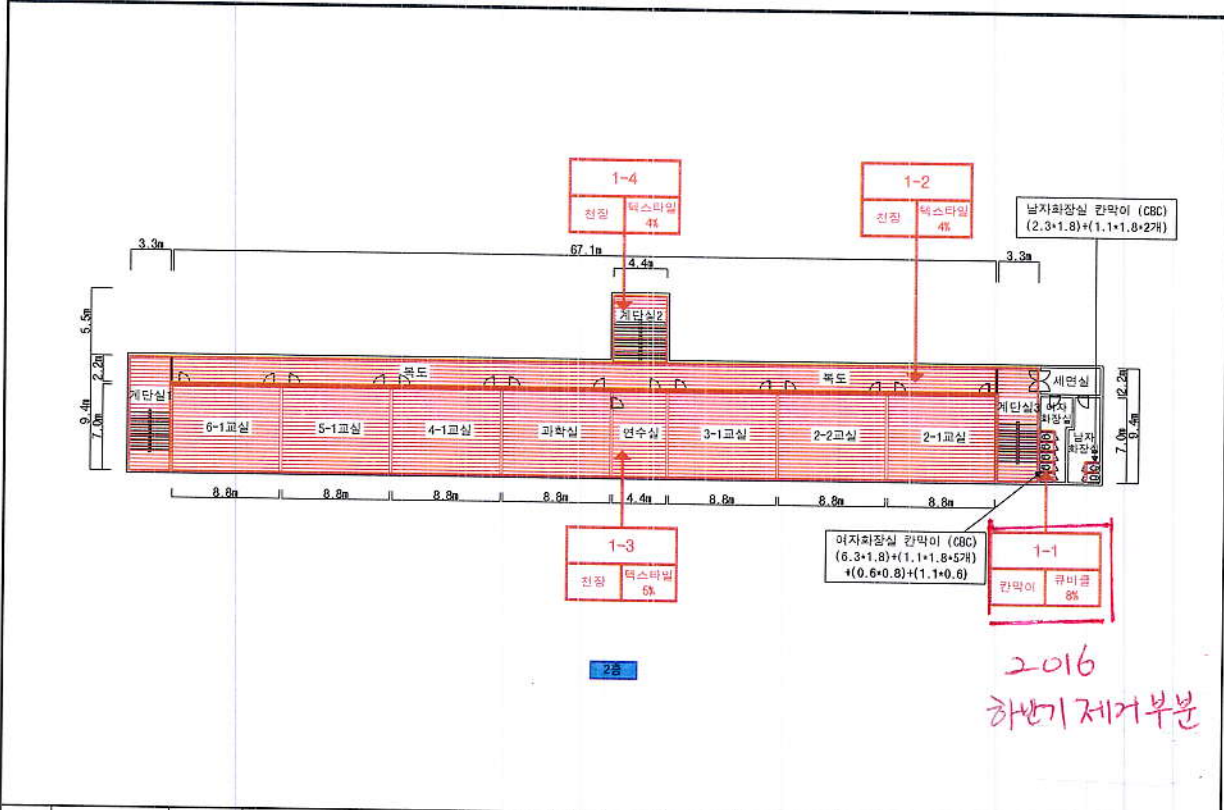
• 도면번호 : ASEM 회현초등학교 - 001

• 층 구분 : 1층

• 석면 조사, 분석 기관 : (주)아람석면환경연구원

• 조사 일자 : 2014. 07. 11

2016
하반기
제거부분



건축자재별 그림 범위

천장재	바닥재
벽재	배관재(보온)
배관재(연결)	기타물길
합성재	내화피복재
지붕재	칸막이
배적면	

건축자재 인식표

시료번호

시료위치

건축자재 (합류율)

석면 함유 시료

시료번호

시료 위치

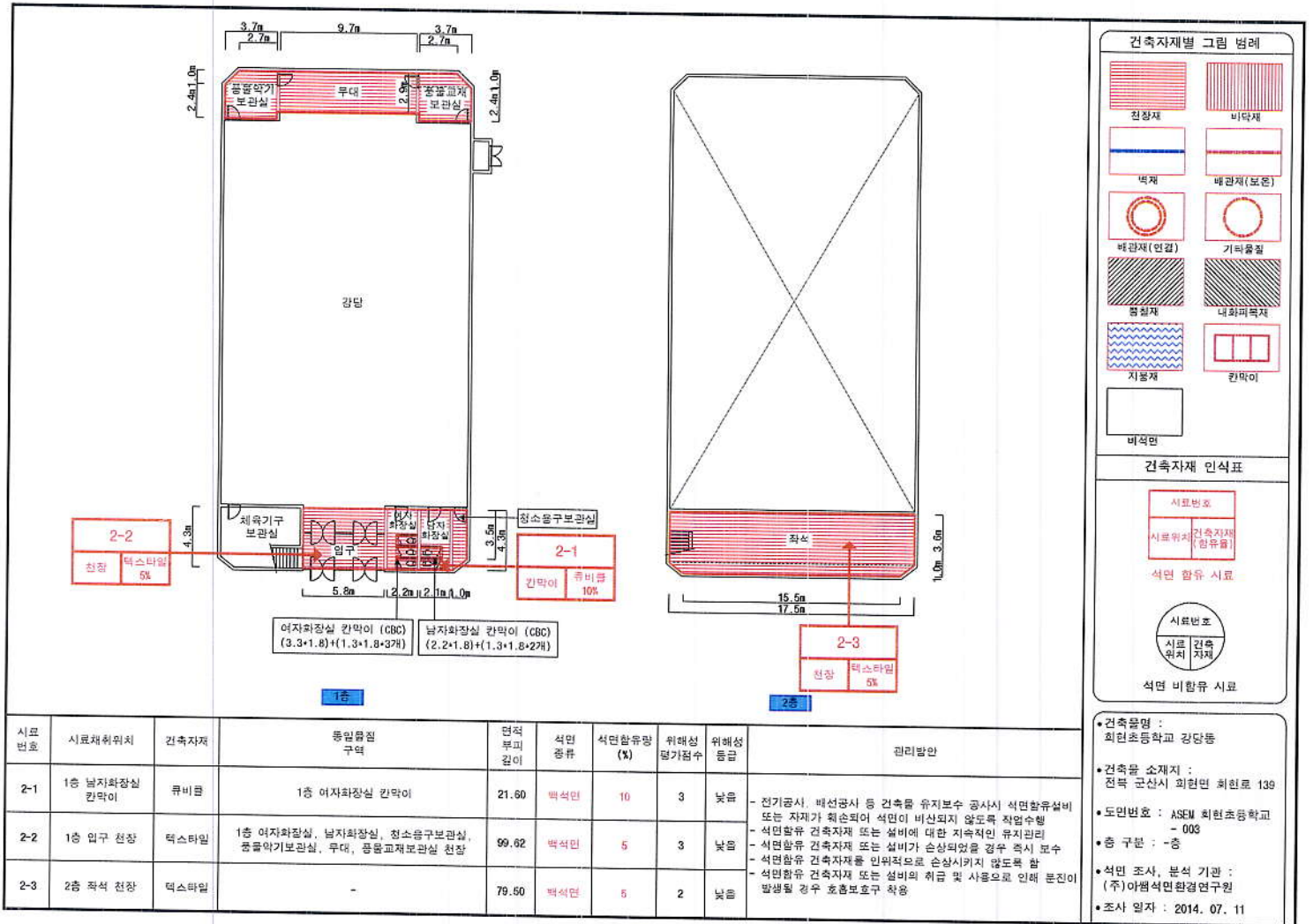
건축 자재

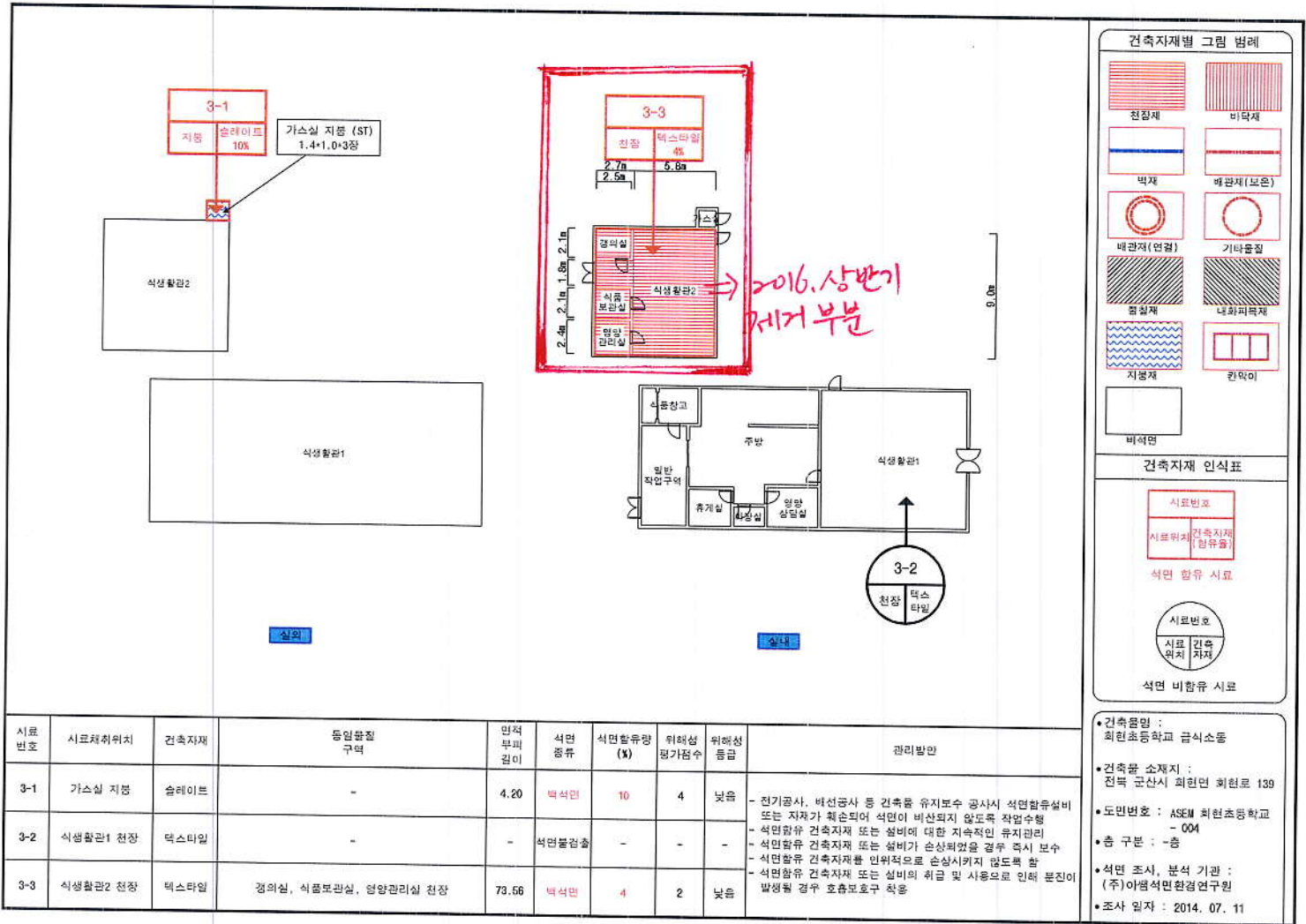
석면 비함류 시료

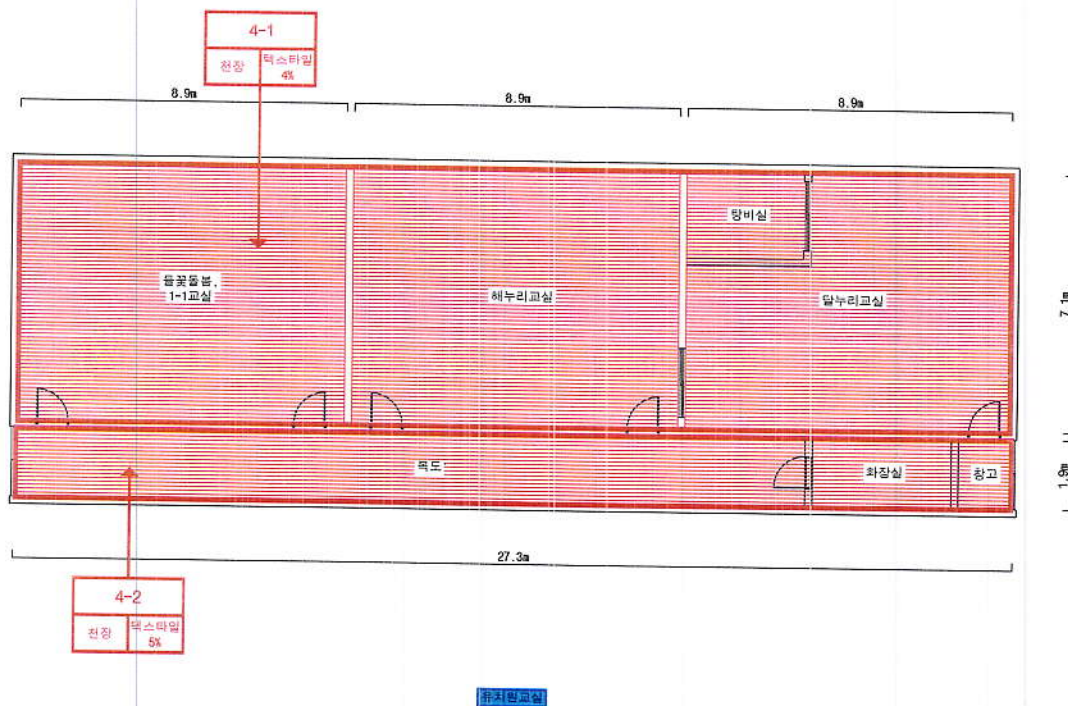
2016
하반기 제거부분

시료 번호	시료채취위치	건축자재	동일물질 구역	면적 루피 값이	석면 종류	석면함유량 (%)	위해성 평가점수	위해성 등급	관리방안
1-1	2층 여자화장실 칸막이	큐비글	2층 남자화장실 칸막이	30.48	백석면	8	5	낮음	- 전기공사, 배선공사 등 건축물 유지보수 공사시 석면함유설비 또는 자재가 훼손되어 석면이 비산되지 않도록 작업수행 - 석면함유 건축자재 또는 설비에 대한 지속적인 유지관리 - 석면함유 건축자재 또는 설비가 손상되었을 경우 즉시 보수 - 석면함유 건축자재를 인위적으로 손상시키지 않도록 함 - 석면함유 건축자재 또는 설비의 취급 및 사용으로 인해 분진이 발생될 경우 호흡보호구 착용
1-2	2층 복도 천장	텍스타일	2층 계단실1, 계단실3 천장	209.66	백석면	4	5	낮음	
1-3	2층 연수실 천장	텍스타일	2층 6-1교실, 5-1교실, 4-1교실, 과학실, 3-1교실, 2-2교실, 2-1교실 천장	462.00	백석면	5	10	낮음	
1-4	2층 계단실2 천장	텍스타일	-	24.20	백석면	4	5	낮음	

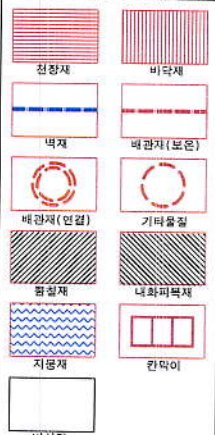
- 건축물명 : 회현초등학교 본관동
- 건축물 소재지 : 전북 군산시 회현면 회현로 139
- 도면번호 : ASEM 회현초등학교 - 002
- 층 구분 : 2층
- 석면 조사, 분석 기관 : (주)아람석면환경연구원
- 조사 일자 : 2014. 07. 11







건축자재별 그림 범례



건축자재 인식표



- 건축물명 : 회현초등학교 유치원교실
- 건축물 소재지 : 전국 군산시 회현초 139
- 도면번호 : ASEM 회현초등학교 - 005
- 층 구분 : -층
- 석면 조사, 분석 기관 : (주)아셈석면환경연구원
- 조사 일자 : 2014. 07. 11

시료 번호	시료채취위치	건축자재	등일물질 구역	면적 부피 길이	석면 종류	석면 함유량 (%)	위해성 평가점수	위해성 등급	관리방안
4-1	들꽃물품, 1-1교실 천장	텍스타일	해누리교실, 달누리교실, 방비실 천장	189.57	백석면	4	10	낮음	- 전기공사, 배선공사 등 건축물 유지보수 공사시 석면함유설비 또는 자재가 훼손되어 석면이 비산되지 않도록 작업수행 - 석면함유 건축자재 또는 설비에 대한 지속적인 유지관리 - 석면함유 건축자재 또는 설비가 손상되었을 경우 즉시 보수 - 석면함유 건축자재를 인위적으로 손상시키지 않도록 함 - 석면함유 건축자재 또는 설비의 취급 및 사용으로 인해 분진이 발생될 경우 호흡보호구 착용
4-2	복도 천장	텍스타일	화장실, 창고 천장	51.87	백석면	5	5	낮음	

