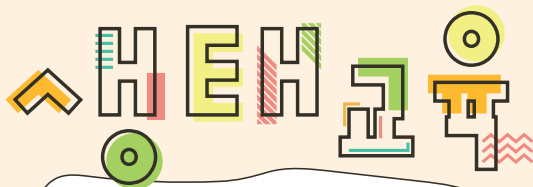


2024

자연과 만나고 자연을 배우다



프로그램 및 교육시설 안내





* 에코리움 전경



국립생태원은 한반도 생태계를 비롯하여 열대, 사막, 지중해, 온대, 극지에 이르는 세계 5대 기후와 그곳에서 서식하는 동식물을 한눈에 관찰하고 체험할 수 있는 고품격 생태연구·교육·전시의 공간입니다.

국립생태원 생태교육은 생태계의 소중함을 몸소 느낄 수 있도록 다양한 프로그램으로 구성되어 있습니다. 생태계 구성 요소들의 상호관계와 생태계 보전, 생물다양성을 이해할 수 있는 국립생태원의 전문생태교육을 직접 확인해보세요.

NATIONAL INSTITUTE OF ECOLOGY

2024 국립생태원 생태교육 프로그램

구분	프로그램	대상					
		유아	초등	중등	고등	성인	가족
단체	일일생태체험	○	○				
	생태진로체험			○	○		
	생태진로캠프			○	○		
	비대면 교육 프로그램		○	○	○		
	게임형 생태교육 프로그램		○	○	○		
개인	연간회원 생태과학교실		○	○	○		
	누구나 에코리움 배움터	○	○	○	○	○	○
전문가	공직자 연수					○	
	교원 연수					○	
	시민과학 교육					○	
	대학(원)생 교육					○	

교육프로그램 참여방법



참여방법 및 교육비 안내

- + 신청방법**
 - 참여신청은 국립생태원 대표 홈페이지 예약 서비스를 이용해 주시기 바랍니다.
<https://www.nie.re.kr/reserve/>
- + 문의사항**
 - 단체(학생), 개인(일반·학생) ☎ Tel. 041-950-5890
 - 성인·전문가 ☎ 041-950-5176, 5880
- + 신청 시 유의사항**
 - 교육비는 유료이며, 예약서비스를 통해 선착순으로 신청을 받습니다.
※ 교육비에는 에코리움 관람요금에 포함되어 있음.
 - 신청 시 프로그램명, 날짜, 시간, 대상, 참석인원을 반드시 확인해 주시기 바랍니다.
 - 일부 교육과정은 기한 내 교육비 미결제 시 교육이 취소될 수 있습니다.
 - 부득이한 사정으로 교육 취소, 일정 변경, 환불 요구 시 사전에 예약담당자에게 연락주시기 바랍니다.



구분	유아	초등	중등	고등	성인
개인	4,000원	5,000원	6,000원	7,000원	8,000원
단체(20명이상)	3,000원	4,000원	5,000원	6,000원	7,000원

※ 2시간 기준, 교육생 20명당 인솔자 1명 무료입장(단, 유아는 10명당 인솔자 1명 무료)

구분	재료비	비고
당일형	1,000원	일부 교육과정 별도 산정
체류형	2,000원	

에코리움 이용안내



관람 & 이용안내

- + 관람시간**

춘추·하절기(3~10월)	동절기(11~2월)
9:30~18:00	9:30~17:00

 - 입장 | 폐장시간 1시간 전까지
 - 휴관 | 매주 월요일(월요일이 공휴일인 경우 첫번째 평일 휴관)
- + 관람요금**

대인(만 19세~64세)	청소년(만 13~18세)	소인(만 5~12세)
5,000원	3,000원	2,000원

 - 무료입장(증명서 지참) | 만 4세 이하, 만 65세 이상, 장애인, 국가유공자, 의상자, 기초수급대상
 - 단체(20인 이상) | 1,000원 할인
 - 할인카드 | 그린카드, 다자녀카드
- + 기타 안내사항**
 - 도시락 이용 장소 | 하다람쉼터, 에코리움 옥상정원
 - 분실물 신고 ☎ 041-950-5902(에코리움 안내데스크)
 - 응급전화 ☎ 041-950-5911(위급상황 발생시 이용)

- + 식당** 에코리움 2층 푸드홀(FOODHALL)
 - 면적 | 230석 규모
 - 운영시간 | 오전 10:30~관람시간 종료 시까지
 - 문의전화 ☎ 070-7542-5250

구분	4인실(15평형)	6인실(21평형)
요금	60,000원	100,000원

- 국립생태원 홈페이지(www.nie.re.kr) 예약서비스에 접속하여 교육생활관 예약 및 결제(단, 단체는 교육 예약 후 이용가능)
- 문의전화 ☎ 041-950-5960-1(교육생활관 관리실)
- 세부사항은 17~18page 참조

생태교육 프로그램



국립생태원에서
자연과 만나고 자연을 배우다

생태야! 놀자

일반생태교육

구분	교육기간	교육프로그램	목적
일반 과정 <small>유·무료 교육</small>	당일형	일일생태체험 화~금/90분 오전 10:00~11:30 오후 13:30~15:00	각 주제별 체험활동을 통해 생태 감수성을 키워요!
		생태진로체험 화~금/90분 오전 10:00~11:30 오후 13:30~15:00	생태 관련 다양한 분야의 진로를 탐색해요!
		비대면 교육 프로그램	다양한 생태이야기를 실시간 온라인 교육으로 배워봐요!
		게임형 생태교육 프로그램	친구들과 게임하면서 기후위기와 멸종위기종 보호에 대해 알아보아요!
		에코리움배움터 화~일/30분 13:30~15:30	국립생태원 생태 친구들과 생태계 중요성을 배우고 싶어요!
		생태과학교실	생태에 대해 공부하며, 생태학자를 꿈꿔요!
	체류형	생태진로캠프 1박2일/5시간 이상	다양한 생태체험 활동을 통해 생태 감수성을 키우고, 생태분야 진로를 탐색해요!

유관기관 협력교육

구분	교육기간	협업기관	교육프로그램	목적
전문 과정 <small>유·무료 교육</small>	당일형 및 체류형	지자체 및 공무원연수원 등	공직자 연수	공공정책 수행에 필요한 생태지식 및 환경의식 함양
		시도교육청 등	교원 연수	교원 대상 생태분야 교수학습법 습득 및 생태적 교수 역량 강화
		지역 유관기관 등	시민과학 교육	생태분야 시민과학자 양성교육
		대학교	대학(원)생 교육	대학(원)생 대상 차별화된 생태전문교육으로 진로설계의 기회 제공
복지 과정 <small>무료 교육</small>	당일형	지역아동센터		어린이·청소년의 성장지원을 위한 생태체험교육
		장애인	희망사다리 생태체험교육	인지·의사소통이 부족한 학생들의 눈높이에 맞춘 놀이형 생태교육
		노인복지관		백세시대 시니어를 위한 맞춤형 생태교육
		교육청	생생진로톡	산간·도서지역 학교 대상 생태진로 체험교육
	연속형	학교	생태시범학교	지역 인재양성을 위해 생태 연구결과물을 활용한 생태교육



일일생태체험 유료

연령별 특성에 맞는 다양한 생태체험을 통한 생태인지 감수성 향상 교육 프로그램

+ 모집대상 유아, 초등 단체

+ 모집정원 20명 / 3개반(최소 20명, 최대 60명)

+ 교육시간 3~12월(매주 화요일~금요일)

오전 10:00~11:30 / 오후 13:30~15:00 / 90분 과정

+ 프로그램 주제 기후변화와 생태중심

교육대상	프로그램명	교육내용
유아	꿀벌이 사라지면 사과를 못 먹는다고?	꿀벌과 기후변화의 관계
초등 저학년	나무야 고마워~	탄소흡수원 나무의 소중함과 기후변화
	사라져가는 친구들 이야기 들어볼래? (상반기 적용 예정)	사라져가는 동물과 우리의 삶
초등 고학년	구상나무가 들려주는 기후변화 이야기	기후변화로 사라지는 구상나무
	CITES와 유기외래동물 (하반기 적용 예정)	생물다양성과 생태중심



생태진로체험 유료

자유학기제·자유학년제와 연계하여, 국립생태원의 다양한 직업군을 알아보는 체험형 생태 진로 탐색 교육 프로그램

+ 모집대상 중등, 고등 단체

+ 모집정원 20명 / 3개반(최소 20명, 최대 60명)

+ 교육시간 3~12월(매주 화요일~금요일)

오전 10:00~11:30 / 오후 13:30~15:00 / 90분 과정

+ 프로그램 주제 꿈꾸는 생태 진로

교육대상	프로그램명	교육내용
중·고등	지구를 지키는 기후변화연구원	기후변화가 생물에 미치는 영향과 기후변화연구원의 진로탐색
	생태계의 선물, 생태계서비스 연구원 (상반기 적용 예정)	생태계가 주는 혜택과 생태계서비스 연구원의 진로 탐색



01

단체(학생) 프로그램

생태진로캠프 유료

자유학기제·자유학년제와 연계하여, 국립생태원에서 수행하는 다양한 생태분야 활동을 알아보고 진로 탐색의 기회를 제공하는 교육 프로그램

+ 모집대상 중등, 고등 단체

+ 모집정원 60명 / 회 ※60명 이상은 사전 협의 후 진행

+ 교육시간 1박 2일, 기본 교육시간 5시간 이상

+ 교육내용 생태진로체험 활동(3시간)

교육강사와 함께 생태원을 돌아보며 다양한 생태분야 진로체험 활동

에코리움 야간 투어(2시간)

5대 기후대관을 둘러보고, 4D 영화를 관람하며 기후와 다양한 생물에 대해 배우는 활동

생태진로체험 활동(2시간)

기후변화가 생물에 미치는 영향과 기후변화 연구원이 하는 일을 알아보는 활동

+ 교육일정

1일차		2일차	
오후 (3시간)	- 기관 소개 및 안전교육 - 다양한 생태분야 생태진로체험 활동	오전 (2시간)	- 기후변화가 생물에 미치는 영향과 기후변화연구원 진로체험
저녁 식사 (1시간 30분)	- 숙소 배정 및 입실 - 저녁식사 및 자유시간		
야간 (2시간)	- 에코리움 5대 기후대관 견학 - 4D 영화 관람(20분)		

★상기 일정은 상황에 따라 변동 가능

02

비대면 교육 프로그램
(실시간 온라인)

(온라인)생태이야기 무료

다양한 생태이야기를 실시간 비대면으로 배우는 교육 프로그램

+ 모집대상 초등, 중등, 고등 단체

+ 운영방식 zoom

+ 소요시간 초등(30분), 중등·고등(40분)

+ 교육내용

교육대상	교육명	교육개요
초등 (초저/초고)	사라지고 있는 소중한 친구, 산양	멸종위기 야생생물 산양에 대해 알아보고 젠가로 쌓은 생태탐을 통해 생물다양성을 이해
초등 (초저/초고)	헛개씨와 산양	산양과 헛개나무의 생태적 특성을 알고 공생관계를 배워봄
초고/중등	사막여우야, 학교가자	가상의 한국야생동물대학에 사막여우가 입학하는 과정을 통해 인간과 야생동물의 올바른 관계에 대해 생각해 봄
초고/중등 /고등	지구의 탄소저장고 맹그로브	맹그로브 나무의 탄소 흡수 기능에 대해 알아보고, 빙고게임을 통해 탄소중립 관련 용어를 익힘



02

비대면 교육 프로그램
(메타버스 생태교육)

에코버스 탐험 무료

국립생태원 생태교육의 새로운 모델을 제시하는 메타버스 교육 플랫폼 에코버스, 나만의 아바타를 만들어 에코버스에 입장하시면 재미있는 생태체험을 할수 있어요.

체험1 멸종위기 야생생물을 찾아라
에코버스 공간에서 6종의 멸종위기 야생생물을 찾아요.



체험2 에코리움
기후맨이 되어 오염된 5대 기후대를 구해요.

(에코버스) 보다보면 나도 생태전문가 무료

에코버스에서 참여할 수 있는 짧은 영상으로 배우는 생태교육

- + 모집대상 초등 고학년, 중등, 고등 단체 및 개인참여
- + 운영방식 스마트기기 사용(데스크톱 또는 태블릿)
- + 소요시간 40분 이내
- + 교육내용 인플루언서가 진행하는 4가지 생태주제별 짧은 영상 7개 시청 후 퀴즈 풀기, 주제별 모든 교육을 마치면 수료증 발급



주제	내용
동물	동물은 암수에 따라 생김새가 모두 다를까? 외 영상 6종
식물	식물의 한 살이 외 영상 6종
생물다양성	특징에 따른 동물분류 외 영상 6종
생물보존	생물요소와 비생물요소 외 영상 6종

- + 참여방법 (단체) 예약서비스로 신청하시면 교육에 바로 입장할 수 있는 참여주소 발송 (메일로 받으신 입장QR로 학생들과 함께 참여)
- (개인) 에코버스 교육관 입장하여 개인별 참가양식 작성 후 참여

03

게임형 생태교육 프로그램

게임형 생태교육 무료

- 게이미피케이션을 기반으로 몰입과 성취감을 내포한 새로운 형식의 생태교육
- 기후위기(생태)와 멸종위기종 보호(진로) 주제로 진행되는 온라인 방탈출 게임
- 교사가 교육방법을 습득하여 교육을 직접 운영하는 방식 (교안, 지도서, 운영가이드, 연수영상 등 제공)

- + 모집대상 초등 고학년, 중등, 고등 단체
- + 운영방식 - 예약승인 후 신청교사의 e-mail 주소로 교육자료 발송
- 스마트기기(태블릿) 사용한 교사 직접 운영
- 교육완료 후 설문 및 교육참여 확인서 작성(교사)
- + 소요시간 초등(80분), 중등·고등(90분) / 2차시 수업
- + 교육내용

구분	교육대상	교육명	교육내용
생태	초고/중등	사라진 아이돌 가수 ViVi를 찾아라	참여자는 사라진 아이돌(꿀벌ViVi)의 행방을 찾는 매니저가 되어 아이들이 그동안 진행한 활동과 흔적들로 사라진 이유를 찾고 그의 정체체를 밝힘.
진로	중등/고등	CITES 시스템코드 복구작전	밀수조직 트랩스가 야생생물 밀수·밀거래 감시 시스템인 CITES를 무력화시킴. 참여자는 특별 엔지니어가 되어 생태원의 관계자들과 함께 복구 코드를 찾아 시스템을 정상화시킴.



04

개인(학생·일반) 프로그램

에코리움배움터 무료

국립생태원 관람객 대상 현장 무료교육 프로그램

- + 모집대상 전연령(유아~성인)
- + 모집정원 30명/회
- + 교육시간 화요일~일요일 오전 10:30~11:30/30분 과정(2회)
오후 13:30~16:30/30분 과정(5회) ★교육 및 기상 여건에 따라 추가·축소 편성 가능
- + 프로그램 상세

구분	장소	교육시간	교육내용
주중 (화~금)	하다람교실	오전	- (자기주도) 멸종위기 야생생물
	에코라운지	오후	- (전시연계) 함께 숲, 섬
주말 (공휴일 포함)	하다람교실	오전	- (자기주도) 멸종위기 야생생물
	에코라운지	오후	- (전시연계) 함께 숲, 섬
	에듀테인먼트	오후	- 교육 강사와 함께 하는 생태교육
	에코랩	오후	

생태과학교실 무료

생태학자를 꿈꾸는 학생들을 위한 체험, 관찰, 교육 프로그램

- + 모집대상 연간회원(개인 또는 가족)
- + 모집정원 연간 5회 운영/회기당 약 5가족(20명 내외)
- + 교육내용

구분	장소	교육시간	교육내용
5~6월(3회 운영)	강달이교실	14:00~15:30	출동! 금개구리를 지켜라!
10월(2회 운영)	국립생태원일원	14:00~15:30	구석 구석 생태원 보물 찾기

★수시 프로그램으로 교육여건에 따라 미운영 될 수 있음.

05

전문교육 프로그램

공직자 연수 유료

공공정책 수행 현장에서 생태보전을 실천할 수 있도록 생태 지식을 제공하는 공직자 대상 전문교육 프로그램

- + 모집대상 중앙·지자체 공무원 및 공공기관 직원
- + 모집정원 30명 내외
- + 교육일정 상시/1~2일 과정
- + 신청문의 ☎ 041-950-5880

교원 연수 유료

생태분야 교육지식과 학습방법을 습득하고, 생태적 교수역량을 강화하는 교원 대상 전문교육 프로그램

- + 모집대상 초등·중등교사
- + 모집정원 30명 내외
- + 교육일정 상시/1~2일 과정
- + 신청문의 ☎ 041-950-5880



05

전문교육 프로그램

시민과학 교육 유료

생태분야의 다양한 지식을 습득하여 생태적 소양을 기르고 미래 생태과학자와 생태시민 양성에 도움을 주는 교육 프로그램

- + 모집대상 시민
- + 모집정원 50명
- + 교육일정 5~11월
- + 신청문의 ☎ 041-950-5176

대학(원)생 교육 유료

국립생태원의 생태교육 전문강사로부터 다양한 생태정보를 습득하고 대학(원)생의 진로 설계에 도움을 주는 교육 프로그램

- + 모집대상 대학(원)생
- + 모집정원 30명 내외
- + 교육일정 5~11월
- + 신청문의 ☎ 041-950-5176



06

복지교육 프로그램

희망사다리 생태체험교육 무료

- + 모집대상 지역아동센터, 다문화가정, 노인, 장애인 등 취약계층 단체
- + 운영방법 방문형, 일반형
- + 신청문의 ☎ 041-950-5880



교육시설(숙박시설)

★에코리움 휴관 전일 미운영



교육생활관

+ 시설현황 및 요금

구분	4인실	6인실
가격	60,000원/1박 기준	100,000원/1박 기준
면적	50.03㎡(15평)	69.76㎡(21평)
객실 수	14객실	13객실

※가용객실 수는 객실 컨디션 및 상황에 따라 달라질 수 있음.

- 4인실 구성 | 거실 + 방1 + 화장실2 + 욕실2
- 6인실 구성 | 거실 + 방2 + 화장실2 + 욕실2

+ 내·외부 모습

교육생활관 전경



거실



방



욕실 및 화장실



- 냉장고, TV, 비누, 빨래 건조대, 수건, 화장지, 정수기, 옷걸이

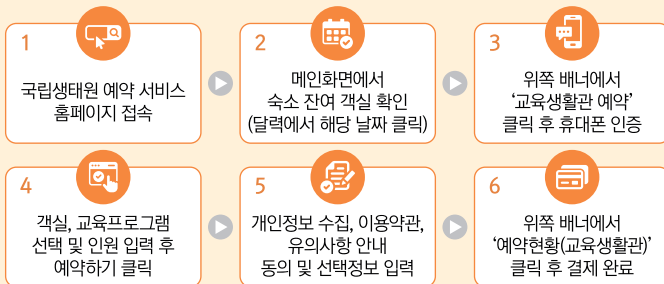
※기본적인 구급용품 및 자동심장충격기(AED)는 관리사무실에 비치되어 있음.

+ 이용대상

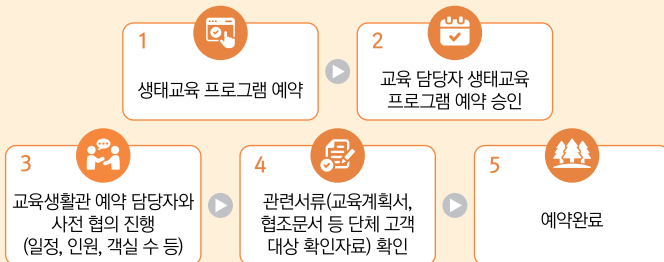
- 개인 | 국립생태원에서 운영하는 생태교육 프로그램 참가자
- 단체 | 국립생태원에서 운영하는 숙박형 생태교육 프로그램을 예약한 단체 및 생태·환경 분야 교육강좌, 세미나, 학술회의, 생태관광, 국립생태원 행사 등 참여하는 단체

+ 예약방법

개인



단체



+ 교육생활관 이용 유의사항

- 입실 시간은 오후 3시, 퇴실 시간은 익일 오전 11시입니다.
- 교육생활관 내 취사, 흡연, 주류 반입은 금지합니다.
- 쓰레기는 각 동 1층 복도의 쓰레기통에 분리 배출하여 주시기 바랍니다.
- 애완동물 동반 입실은 불가합니다.
- 비품의 분실 및 훼손 시 변상하셔야 합니다.
- 귀중품이나 기타 개인 물품의 분실은 책임지지 않습니다.

※ 기타 세부사항은 예약서비스 홈페이지 참조

교육시설(대관시설)

★에코리움 휴관 전일 미운영



생태교육관



대강당



요금(기본 4시간)	500,000원
요금(일일 8시간)	1,000,000원
시간당 추가 요금	187,500원
수용인원	314명

제 1강의실



요금(기본 4시간)	100,000원
요금(일일 8시간)	200,000원
시간당 추가 요금	37,500원
수용인원	50명

제 2강의실



요금(기본 4시간)	80,000원
요금(일일 8시간)	160,000원
시간당 추가 요금	30,000원
수용인원	30명

제 3강의실



요금(기본 4시간)	80,000원
요금(일일 8시간)	160,000원
시간당 추가 요금	30,000원
수용인원	30명

※ 대관시설 예약문의는 교육시설 예약 문의 연락처(☎041-950-5960)로 연락주시기 바랍니다.

+ 환불안내(교육생활관, 생태교육관)

이용날짜	7일 전	6~5일 전	4~3일 전	2~1일 전	사용당일
환불금액	100%	80%	50%	20%	환불 불가
위약금 없음	- 천재지변 등으로 예약 시설을 사용할 수 없는 경우 - 시설의 문제(유지보수, 공사 등)로 시설 이용이 불가능할 경우				

+ 교육시설 온라인 예약 서비스

- 국립생태원 홈페이지 우측 하단 '바로가기' 클릭
- 접속 URL | <http://www.nie.re.kr/reserve/>
- 오른쪽 QR코드를 통해 접속



예약 바로가기

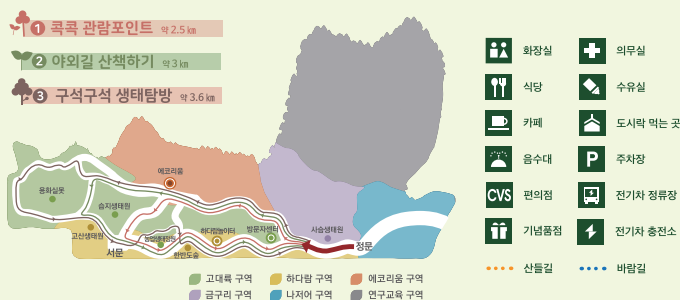
+ 예약문의

- 교육시설 예약 문의 연락처 ☎ 041-950-5960

+ 오시는 길



- 국립생태원 주소 ③ 충남 서천군 마서면 금강로 1210
- 국립생태원 교육생활관, 생태교육관 주소 ⑧ 충청남도 서천군 마서면 송내리 753



관람구역 내

- ① 예코리움(실내학습장)
 - 에듀테인먼트(1실, 60명)
 - 에코랩(1실, 36명)
- ② 한반도습지(야외학습장)
 - 갈대이교실(2실, 각 24명)
 - 몽골텐트(1동, 36명)
- ③ 농업생태정원(야외학습장)
 - 개방형텐트(2동, 각 36명)
- ④ 습지생태원(야외학습장)
 - 하디럼교실(1실, 30명)
 - 개방형텐트(1동, 36명)

★교육장소는 우천 등 상황에 따라 변경될 수 있습니다.

관람구역 외 - 대강당(1실, 314명) - 강의실A(1실, 50명) - 강의실B(2실, 각 30명)	⑤ 생태교육관 - 4인실(14객실) - 6인실(13객실)	⑥ 교양생활관 - 4인실(14객실) - 6인실(13객실)
--	--	--

6 교육생활관
- 4인실(14객실)
- 6인실(13객실)

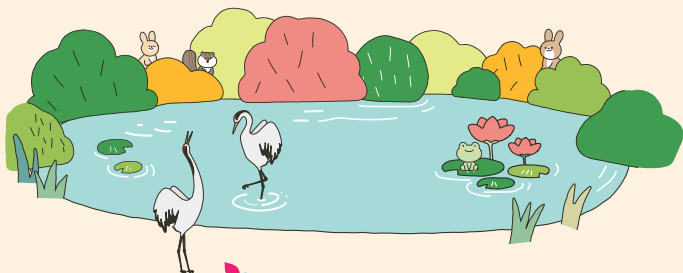


2024

자연과 만나고 자연을 배우다



프로그램 및 교육시설 안내



(33657) 충청남도 서천군 마서면 금강로 1210 국립생태원
www.nie.re.kr Tel. 041-950-5300