

건축물 식면 지도

[동계중고등학교(본관)]

전북 순창군 동계면 강동로 74



[주] 알 파 석 면 연 구 소

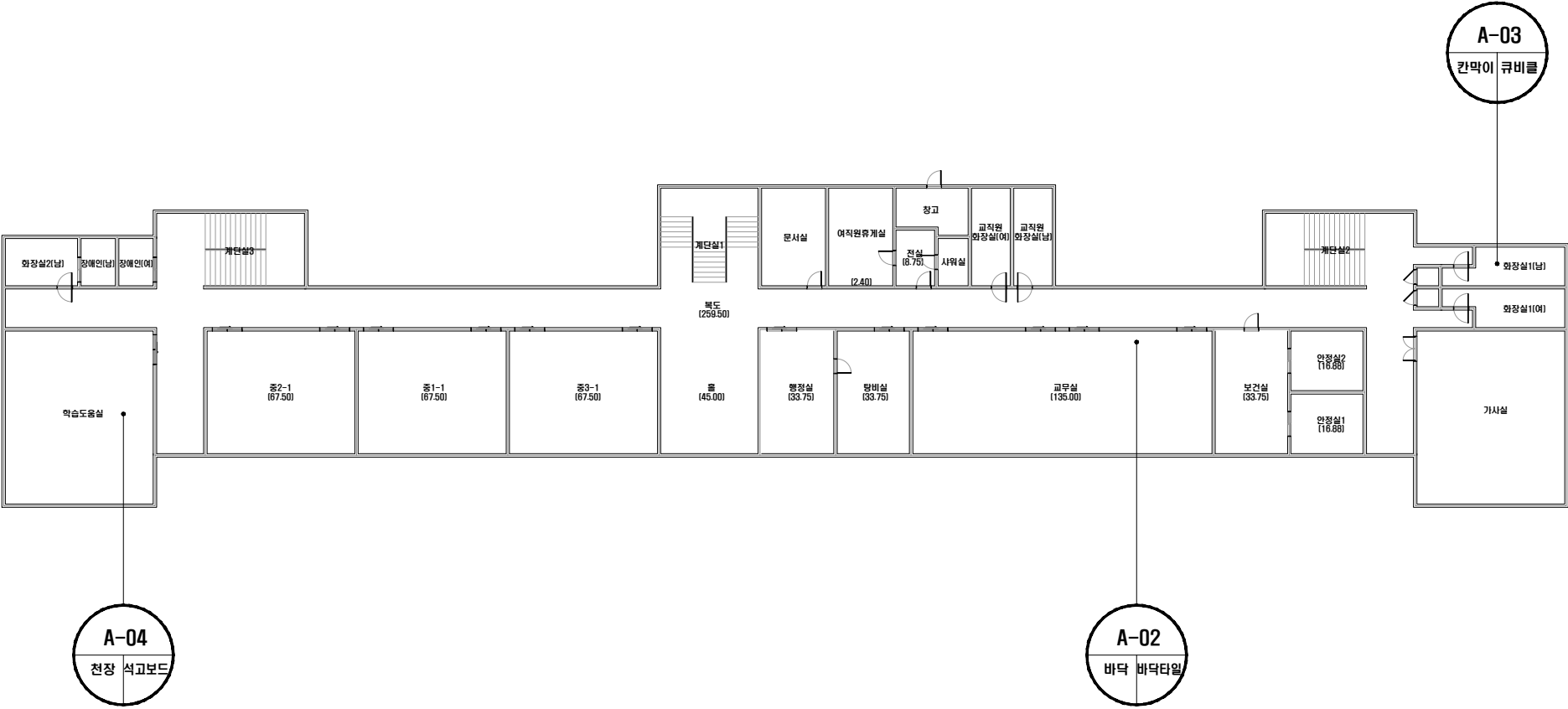
Alpha an institute

전주시 덕진구 들사평서로 12(덕진동1가)

TEL: (063) 291-8836

FAX: (063) 291-8332

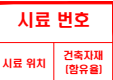
동계중고등학교(본관) 1층



건축자재별 그림 범례



·건축자재 인식표



석면 함유 시료



석면 비함유 시료

·건 축 물 명 : 동계중고등학교(본관)

·건축물 소재지 : 전북 순창군 동계면 강동로 74

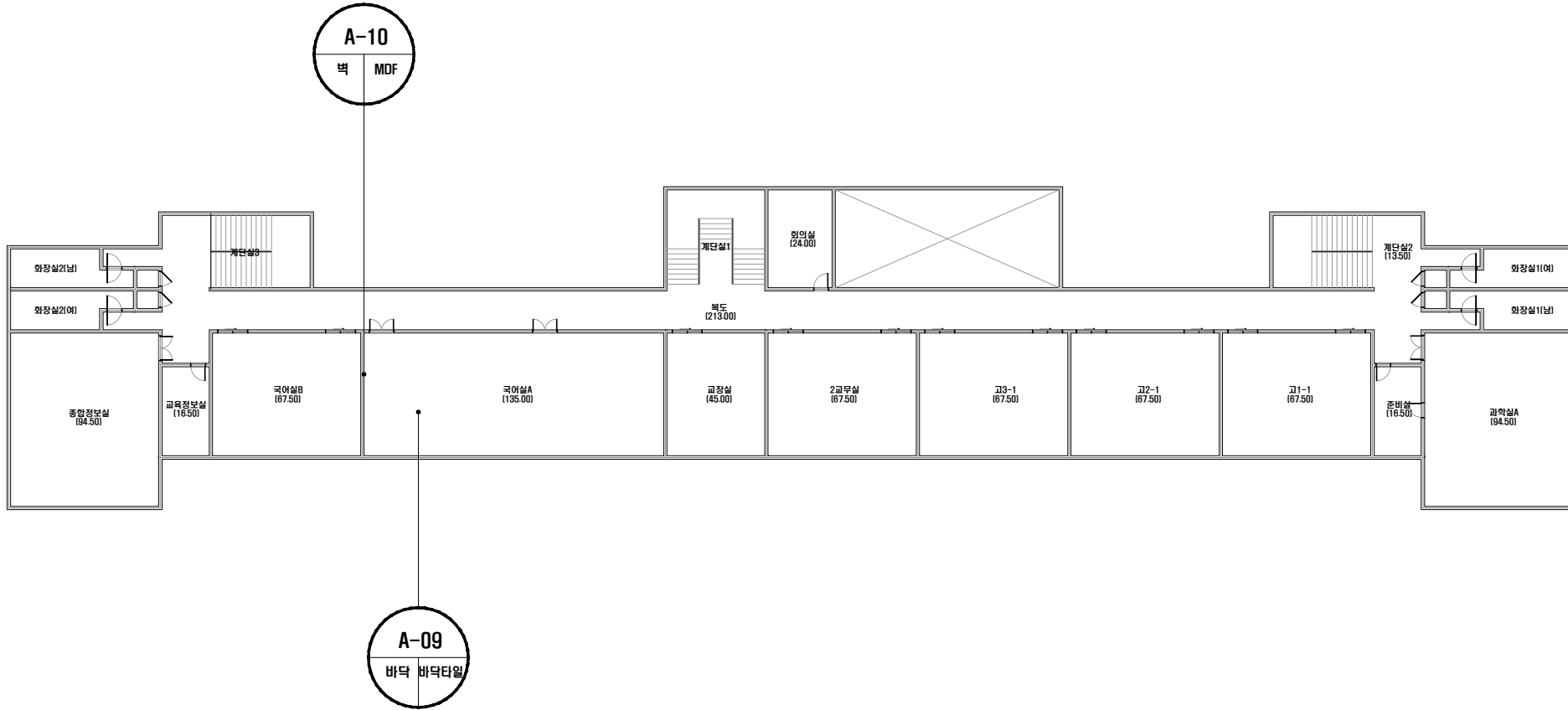
·도 면 번 호 : 14-11-06-01

·석면 조사 기관 : (주)알파석면연구소

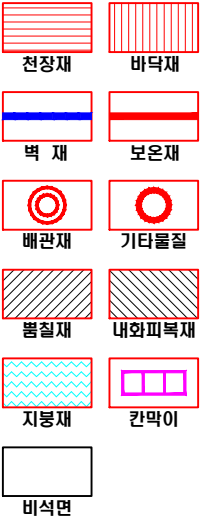
·석면 분석 기관 : (주)알파석면연구소

·조사일자 : 2014.11.06.

동계중고등학교(본관) 2층



건축자재별 그림 범례



·건축자재 인식표

시료 번호

시료 위치 건축자재 (양유물)

석면 함유 시료

시료 번호

시료 위치 건축 자재

석면 비함유 시료

·건 축 물 명 :
동계중고등학교(본관)

·건축물 소재지 :
전북 순창군 동계면
강동로 74

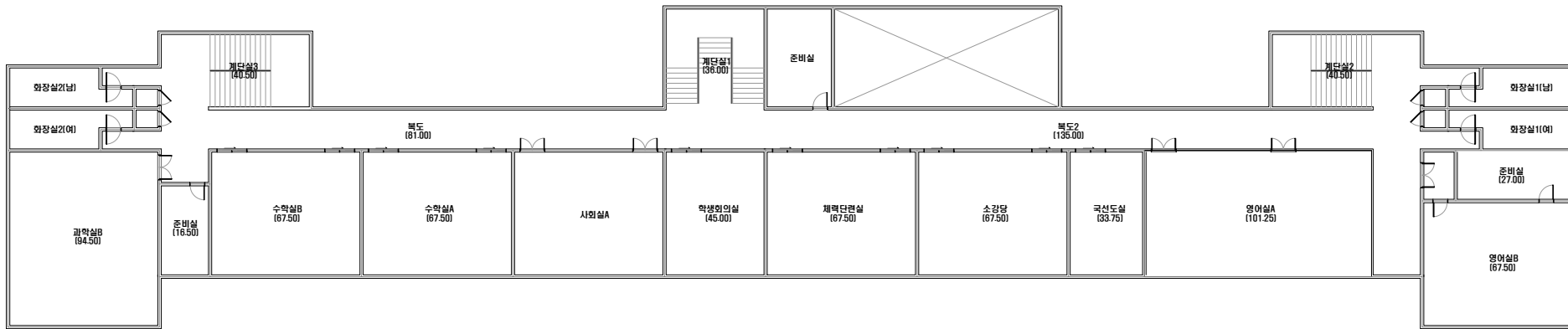
·도 면 번 호 :
14-11-06-02

·석면 조사 기관:
(주)알파석면연구소

·석면 분석 기관:
(주)알파석면연구소

·조사일자:
2014.11.06.

동계중고등학교(본관) 3층



건축자재별 그림 범례



·건축자재 인식표

시료 번호

시료 위치 건축자재 (양유물)

석면 함유 시료

시료 번호

시료 위치 건축자재

석면 비함유 시료

·건축물명 : 동계중고등학교(본관)

·건축물소재지 : 전북 순창군 동계면 강동로 74

·도면번호 : 14-11-06-03

·석면조사기관 : (주)알파석면연구소

·석면분석기관 : (주)알파석면연구소

·조사일자 : 2014.11.06.

건축물 식면 지도

[동계중고등학교(강당)]

전북 순창군 동계면 강동로 74



[주] 알 파 석 면 연 구 소

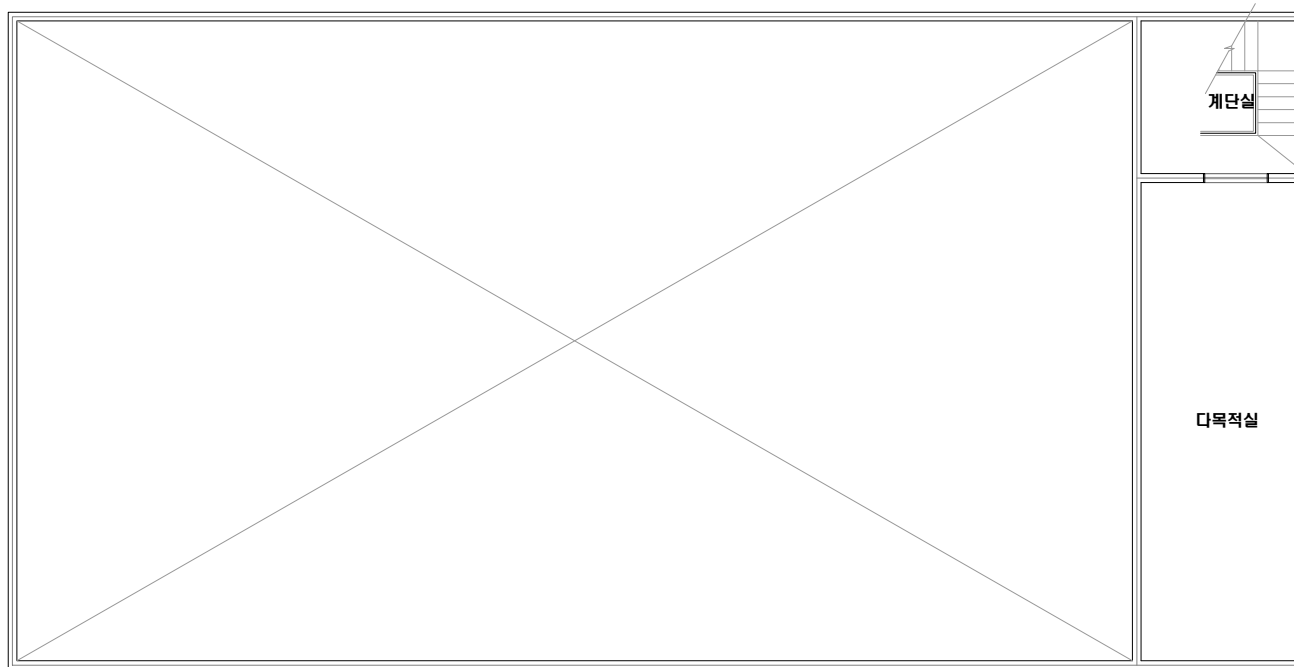
Alpha an institute

전주시 덕진구 들사평서로 12(덕진동1가)

TEL: (063) 291-8836

FAX: (063) 291-8332

동계중고등학교(강당) 지하1층



건축자재별 그림 범례



건축자재 인식표

시료 번호

시료 위치 건축자재 (함유물)

석면 함유 시료

시료 번호

시료 위치 건축자재

석면 비함유 시료

·건축물명: 동계중고등학교(강당)

·건축물소재지: 전북 순창군 동계면 강동로 74

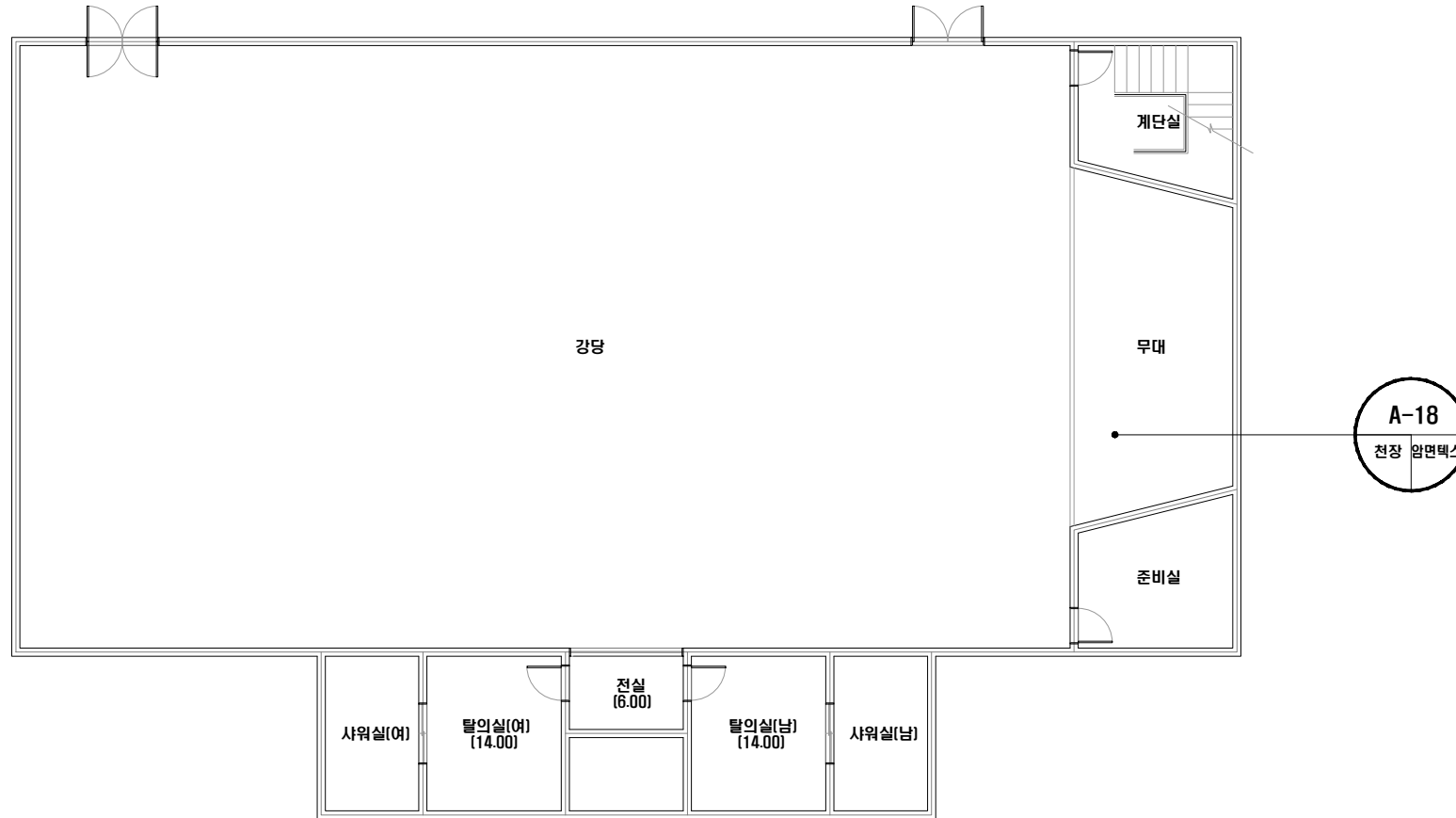
·도면번호: 14-11-06-01

·석면조사기관: (주)알파석면연구소

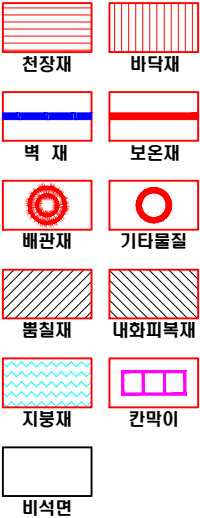
·석면분석기관: (주)알파석면연구소

·조사일자: 2014.11.06.

동계중고등학교(강당) 1층



건축자재별 그림 범위



건축자재 인식표

시료 번호

시료 위치 건축자재 (함유물)

석면 함유 시료

시료 번호

시료 위치 건축자재

석면 비함유 시료

건축물명: 동계중고등학교(강당)

건축물소재지: 전북 순창군 동계면 강동로 74

도면번호: 14-11-06-02

석면조사기관: (주)알파석면연구소

석면분석기관: (주)알파석면연구소

조사일자: 2014.11.06.

시료 번호	시료 채취 위치	건축 자재	동일 물질 구역	면적(m ²), 부피(m ³), 길이(m)	석면 종류	석면 함유량(%)	위해성 평가 점수	위해성 등급	관리 방안
A-17	1층 탈의실(남) 천장	백 스	1층 탈의실(남), 탈의실(여), 전실 천장	34.00 m ²	백석면	4%	3	낮음	<석면함유 건축자재의 잠재적인 손상 가능성이 낮은 상태> 1)비산성과 손상이 동시에 있는 경우 손상에 대한 보수 2)석면함유 건축자재 또는 설비에 대한 지속적인 유지관리 3) 석면함유 건축자재 또는 설비가 손상되었을 경우 즉시 보수 4)석면함유 건축자재를 인위적으로 손상시키지 않도록 함 5) 전기공사,배선공사등 건축물 유지보수 공사시 석면함유설비 또는 자재가 훼손되어 석면이 비산되지 않도록 작업수행

건축물 식면 지도

[동계중고등학교(기숙사)]

전북 순창군 동계면 강동로 74



[주] 알 파 석 면 연 구 소

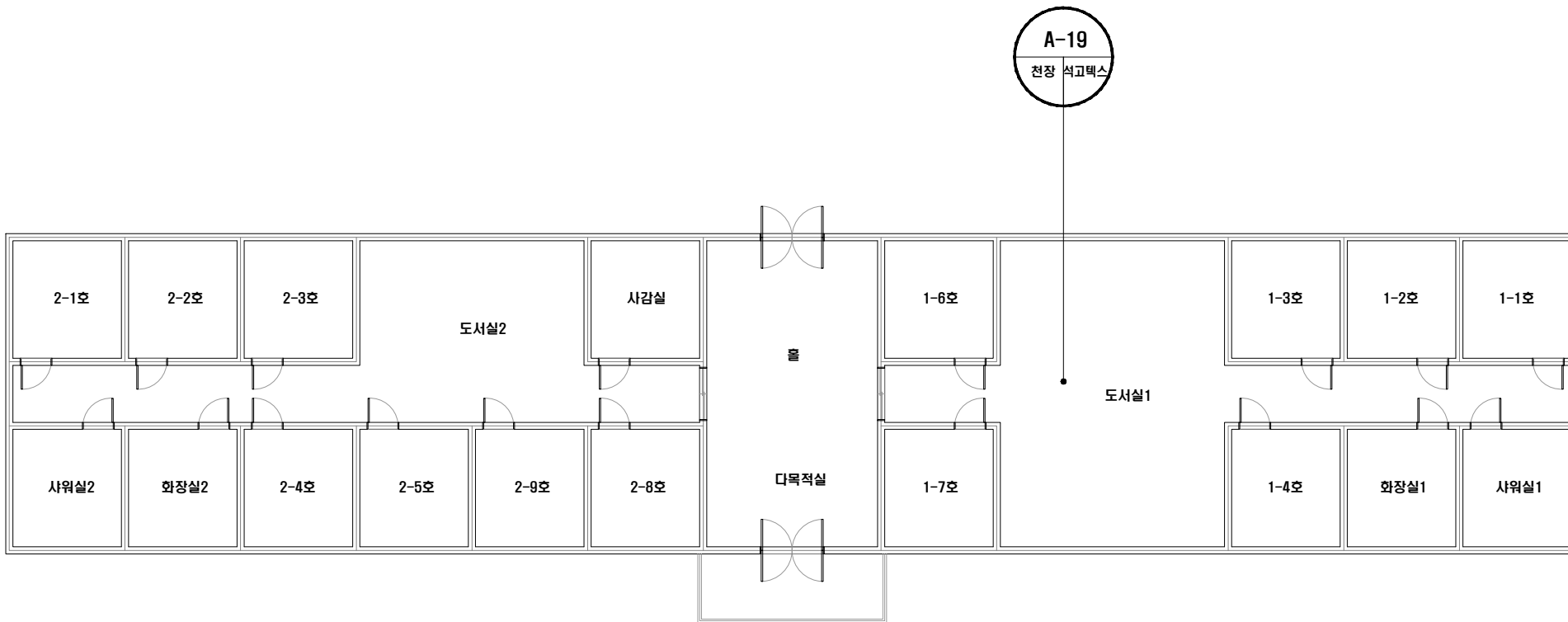
Alpha an institute

전주시 덕진구 들사평서로 12(덕진동1가)

TEL: (063) 291-8836

FAX: (063) 291-8332

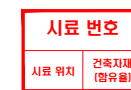
동계중고등학교(기숙사)



건축자재별 그림 범위



*건축자재 인식표



석면 함유 시료



석면 비함유 시료

·건 축 물 명 :
동계중고등학교(기숙사)

·건축물 소재지 : 전북 순창군 동계면 강동로 74

*도 면 번 호:
14-11-06-01

·석면 조사 기관:
(주)알파석면연구소

*석면 분석 기관:
[주]알파석면연구소

• 조사일자:
2014.11.06.

건축물 식면 지도

[동계중고등학교(식당)]

전북 순창군 동계면 강동로 74



[주] 알 파 석 면 연 구 소

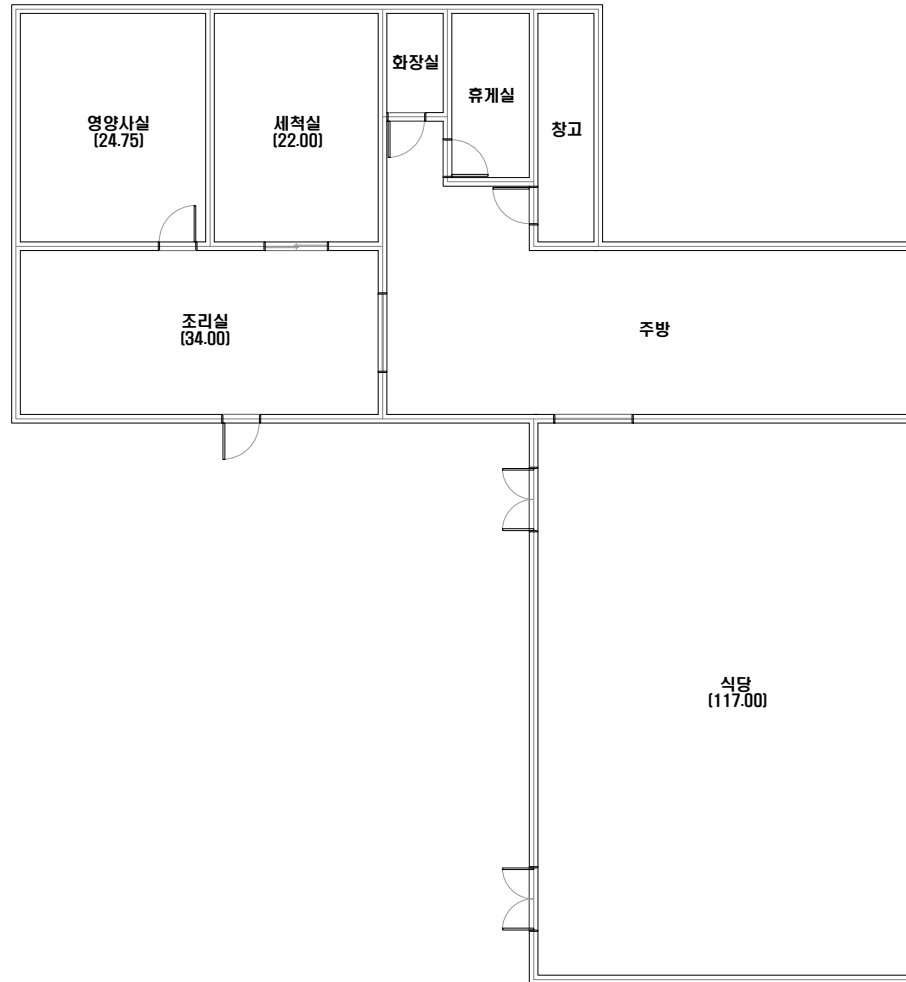
Alpha an institute

전주시 덕진구 들사평서로 12(덕진동1가)

TEL: (063) 291-8836

FAX: (063) 291-8332

동계중고등학교(식당)



건축자재별 그림 범례



건축자재 인식표

시료 번호

시료 위치 건축자재 (양유물)

석면 함유 시료

시료 번호

시료 위치 건축자재

석면 비함유 시료

·건축물명: 동계중고등학교(식당)

·건축물소재지: 전북 순창군 동계면 강동로 74

·도면번호: 14-11-06-01

·석면조사기관: (주)알파석면연구소

·석면분석기관: (주)알파석면연구소

·조사일자: 2014.11.06.

건축물 식면 지도

[동계중고등학교(사택)]

전북 순창군 동계면 강동로 74



[주] 알 파 석 면 연 구 소

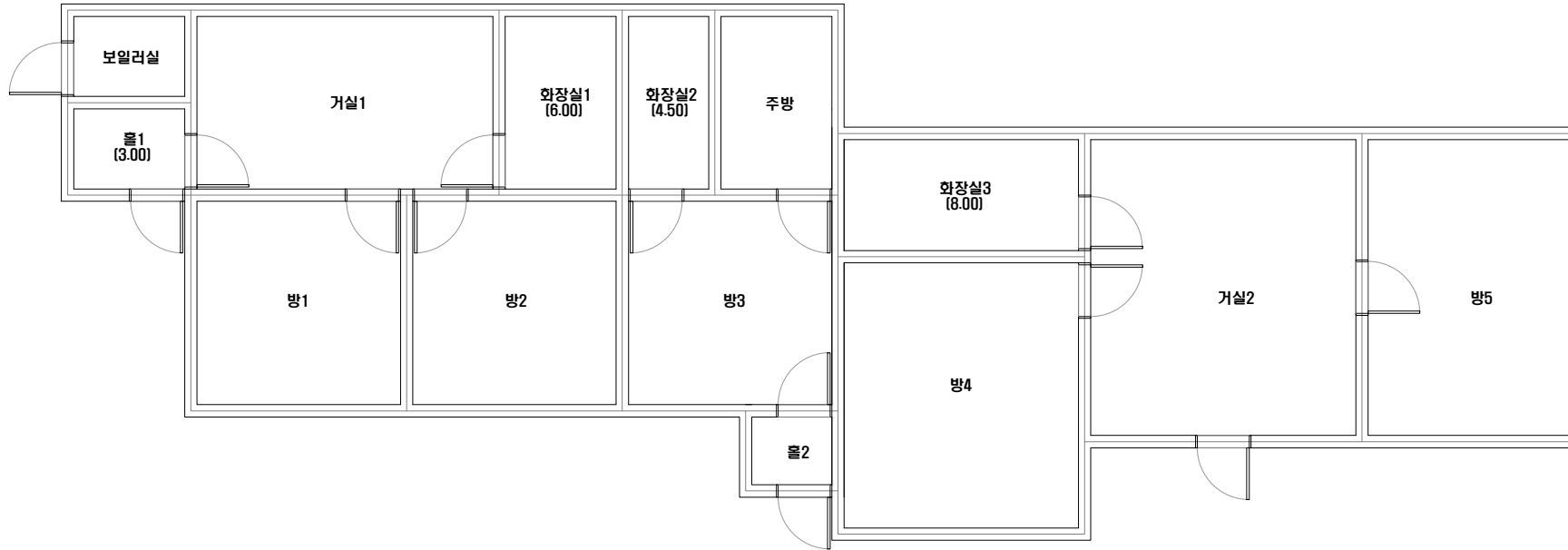
Alpha an institute

전주시 덕진구 들사평서로 12(덕진동1가)

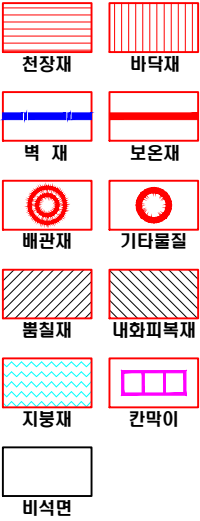
TEL: (063) 291-8836

FAX: (063) 291-8332

동계중고등학교(사택)



건축자재별 그림 범위



·건축자재 인식표

시료 번호

시료 위치 건축자재 (함유물)

석면 함유 시료

시료 번호

시료 위치 건축자재

석면 비함유 시료

·건축물명: 동계중고등학교(사택)

·건축물소재지: 전북 순창군 동계면 강동로 74

·도면번호: 14-11-06-02

·석면조사기관: (주)알파석면연구소

·석면분석기관: (주)알파석면연구소

·조사일자: 2014.11.06.

건축물 식면 지도

[동계중고등학교(창고1,2)]

전북 순창군 동계면 강동로 74



[주] 알 파 석 면 연 구 소

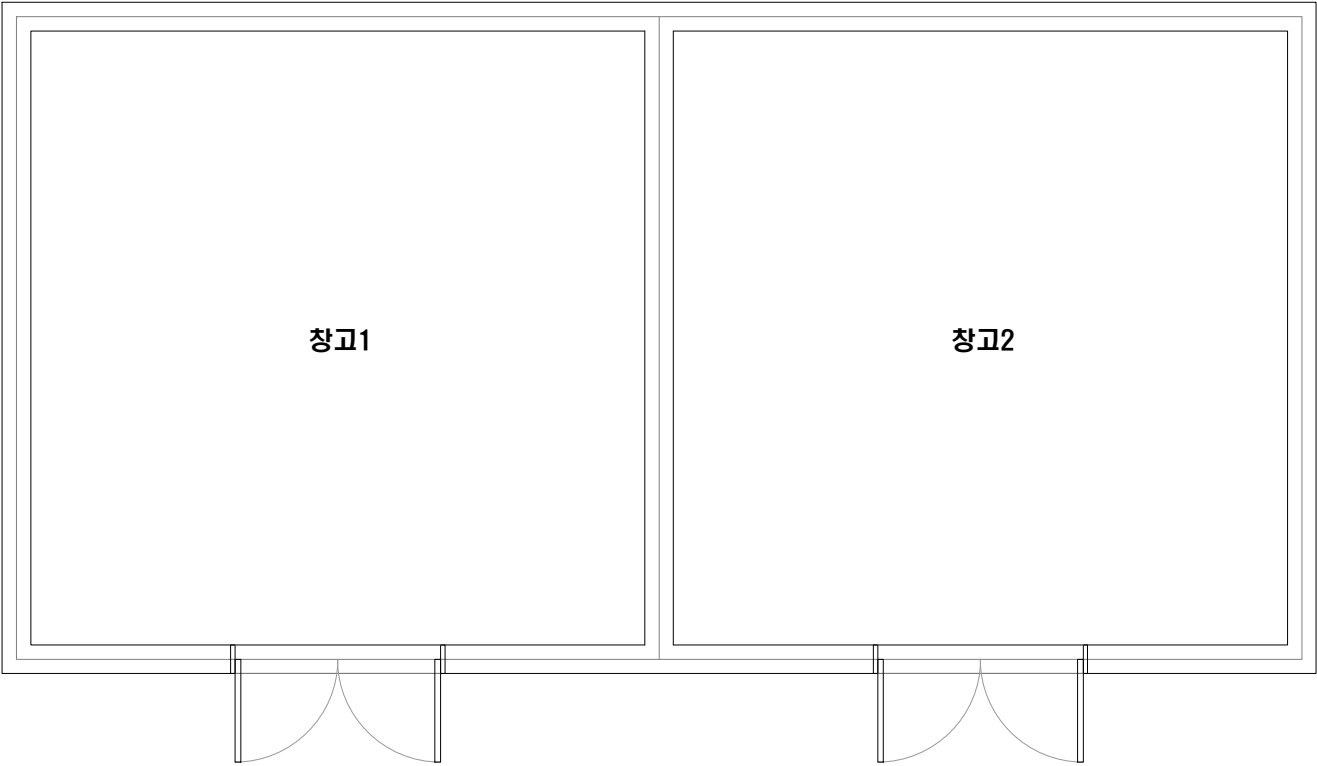
Alpha an institute

전주시 덕진구 들사평서로 12(덕진동1가)

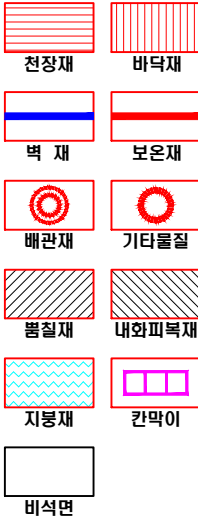
TEL: (063) 291-8836

FAX: (063) 291-8332

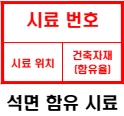
동계중고등학교(창고1)



건축자재별 그림 범례



건축자재 인식표



건축물명: 동계중고등학교(창고1)

건축물소재지: 전북 순창군 동계면 강동로 74

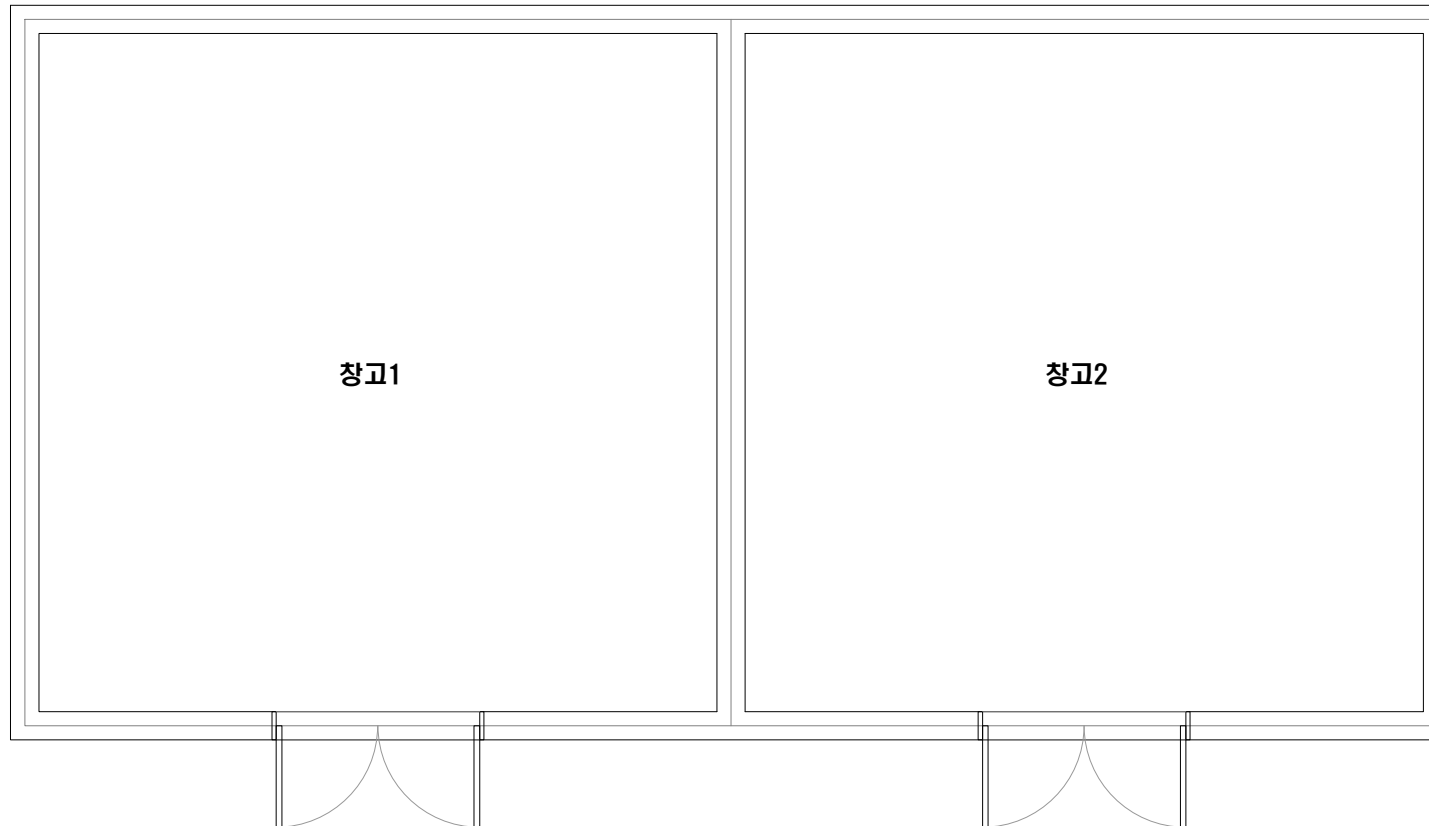
도면번호: 14-11-06-01

석면조사기관: (주)알파석면연구소

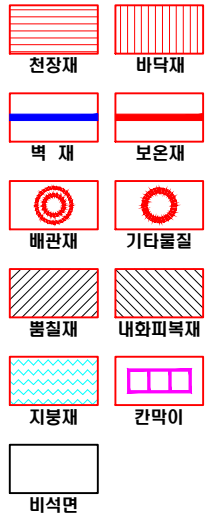
석면분석기관: (주)알파석면연구소

조사일자: 2014.11.06.

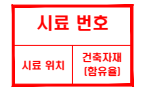
동계중고등학교(창고2)



건축자재별 그림 범례



·건축자재 인식표



석면 함유 시료



석면 비함유 시료

·건축물명 :
동계중고등학교(창고2)

·건축물소재지 :
전북 순창군 동계면
강동로 74

·도면번호 :
14-11-06-02

·석면조사기관 :
(주)알파석면연구소

·석면분석기관 :
(주)알파석면연구소

·조사일자 :
2014.11.06.

건축물 식면 지도

[동계중고등학교(차고)]

전북 순창군 동계면 강동로 74



[주] 알 파 석 면 연 구 소

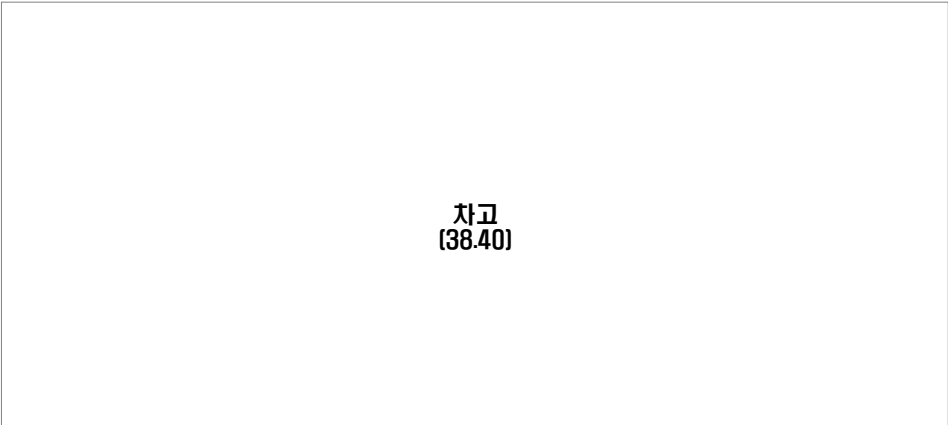
Alpha an institute

전주시 덕진구 들사평서로 12(덕진동1가)


TEL: (063) 291-8836

FAX: (063) 291-8332


동계중고등학교(차고) 1층




건축자재별 그림 범례




천장재




바닥재




벽 재




보온재




배관재




기타물질



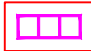
콘크리트재



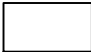
내화피복재



지붕재



칸막이



비석면

·건축자재 인식표

시료 번호

시료 위치 건축자재
(양유물)

석면 함유 시료

시료 번호

시료 위치 건축
자재

석면 비함유 시료

·건 축 물 명 :
동계중고등학교(차고)

·건축물 소재지 :
전북 순창군 동계면
강동로 74

·도 면 번 호 :
14-11-06-01

·석면 조사 기관:
(주)알파석면연구소

·석면 분석 기관:
(주)알파석면연구소

·조사일자:
2014.11.06.