

2022학년도 고입 전형을 위한 평준화 일반고등학교 소개

이 일 여 자 고 등 학 교

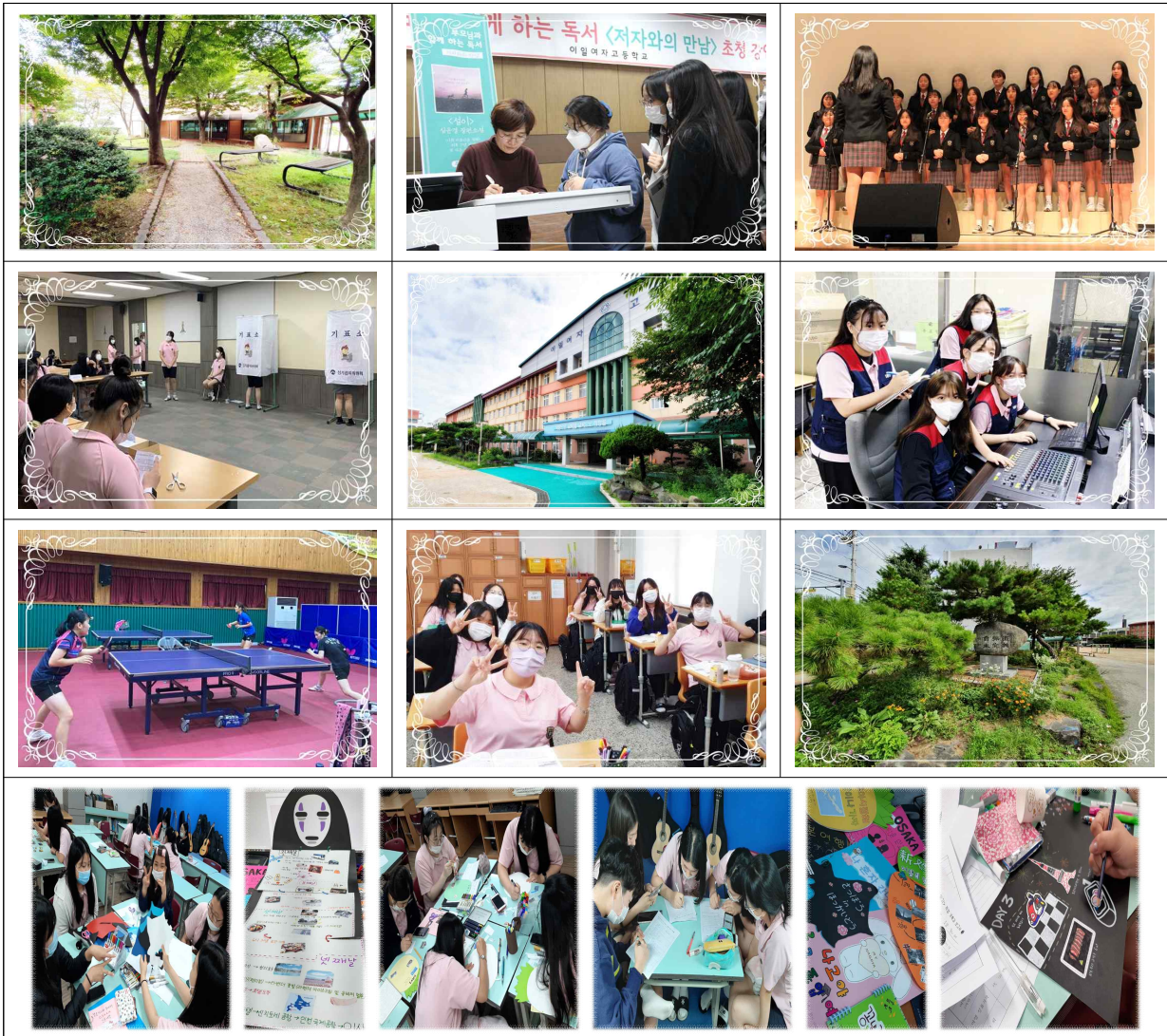
학교 기본정보

학교명	이일여자고등학교		
주소	익산시 평동로 7길 30	전화	063-720-5140
홈페이지	https://school.jbedu.kr/21		
1학년	학급 수 (8), 학급당 학생 수 (25)		
기숙사	1학년 (24)명, 실별 인원 (4)명	통학버스 운영	○

학교 소개



사랑으로 교육을 교육으로 희망을 이일여자고등학교



이일여자고등학교 졸업생 18,396명 (2021.2.2.기준)



지·덕·체가 조화로운 지도자 육성



교육역량강화사업과 자율학교 지정

- ☐ 교육역량강화사업의 효율적 운영을 통한 학력신장 극대화
- ☐ 학생중심 교육과정 편성과 운영, 특별 보충학습 운영 내실화



1인(人) 1기(技) 교육

- ☐ 전교생이 한 가지 악기 연주 가능한 음악교육
- ☐ 건강한 심신을 갖도록 기초체력 육성
- ☐ 예술적 감수성과 심미안을 기르는 미술교육



창의적 체험 활동의 활성화

- ☐ 적극적 상담을 통한 진로활동 활성화, 봉사활동 내용 다양화와 내실화
- ☐ 자율활동 학생주도 추진, '사랑의 연탄 나누기' 지속적 전개
- ☐ 해외빈곤아동과 1:1 결연사업 지속적 추진



맞춤식 진학지도

- ☐ 특기 적성을 살리는 교육, 개인별 맞춤식 진학진로상담
- ☐ 진학지도연구회를 통한 진학지도 능력신장



1교사 1학생 결연을 통한 전문적 지도

- ☐ 진학 상담 활동 강화, 학부모와 상담을 통한 신뢰 구축
- ☐ 결연학생 취약 과목 지도



평생학습기반구축

- ☐ 특기적성 교육 강화, 동아리 활동 활성화, 학생 주도 축제 및 음악회



참사람 가꾸는 이일여자고등학교