

# 건축물 석면 지도

[ 이일여자고등학교-(목련관) ]

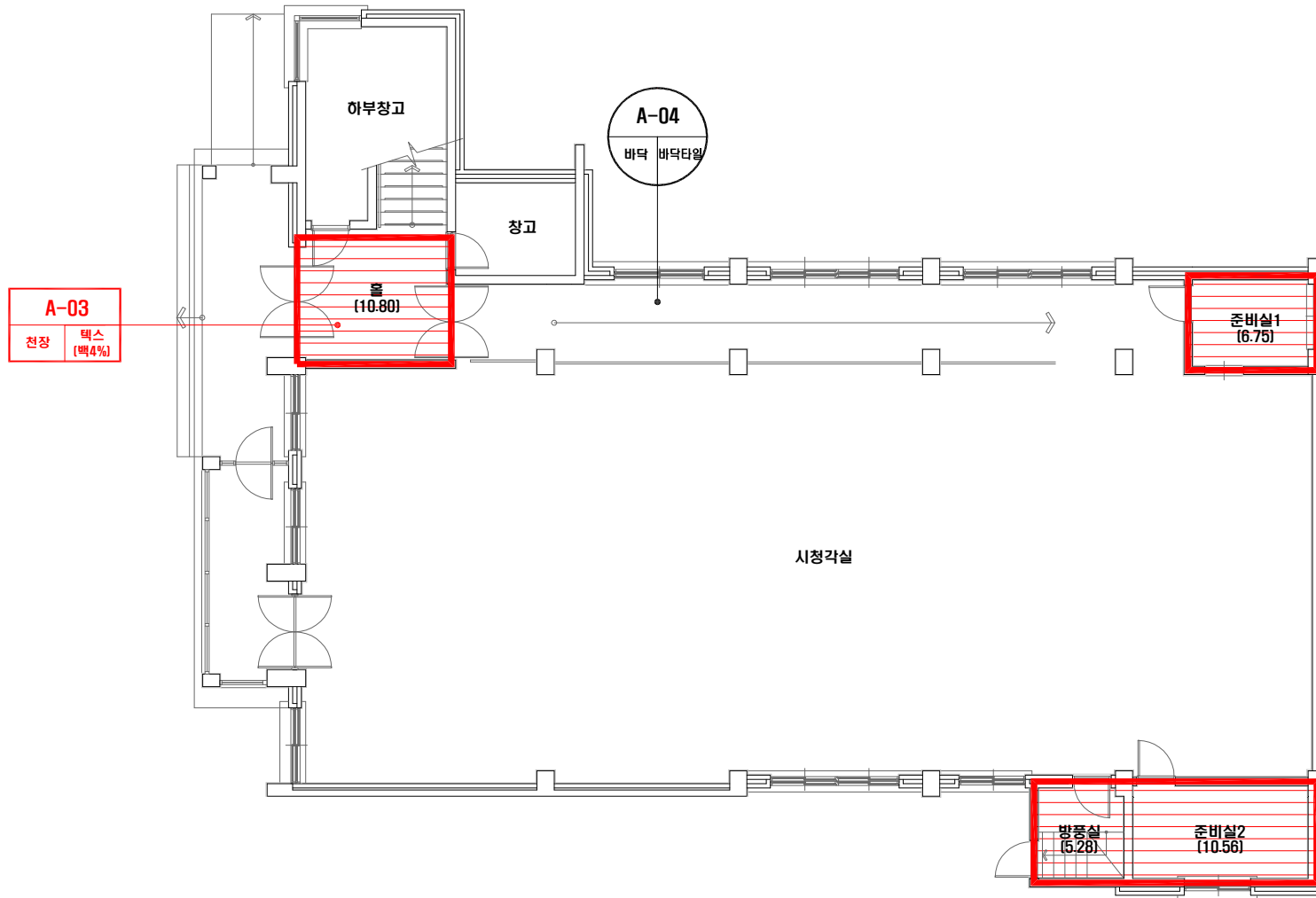
전북 익산시 평동로7길 30



**(주) 알 파 석 면 연 구 소**  
Alpha an institute

전주시 덕진구 들사평서로 12(덕진동1가)  
TEL: (063) 291-8836  
FAX: (063) 291-8332

# 이일여자고등학교-(목련관) 1층



## 건축자재별 그림 범위



## 건축자재 인식표

### 시료 번호

시료 위치 건축자재 (명유물)

석면 함유 시료

### 시료 번호

시료 위치 건축자재

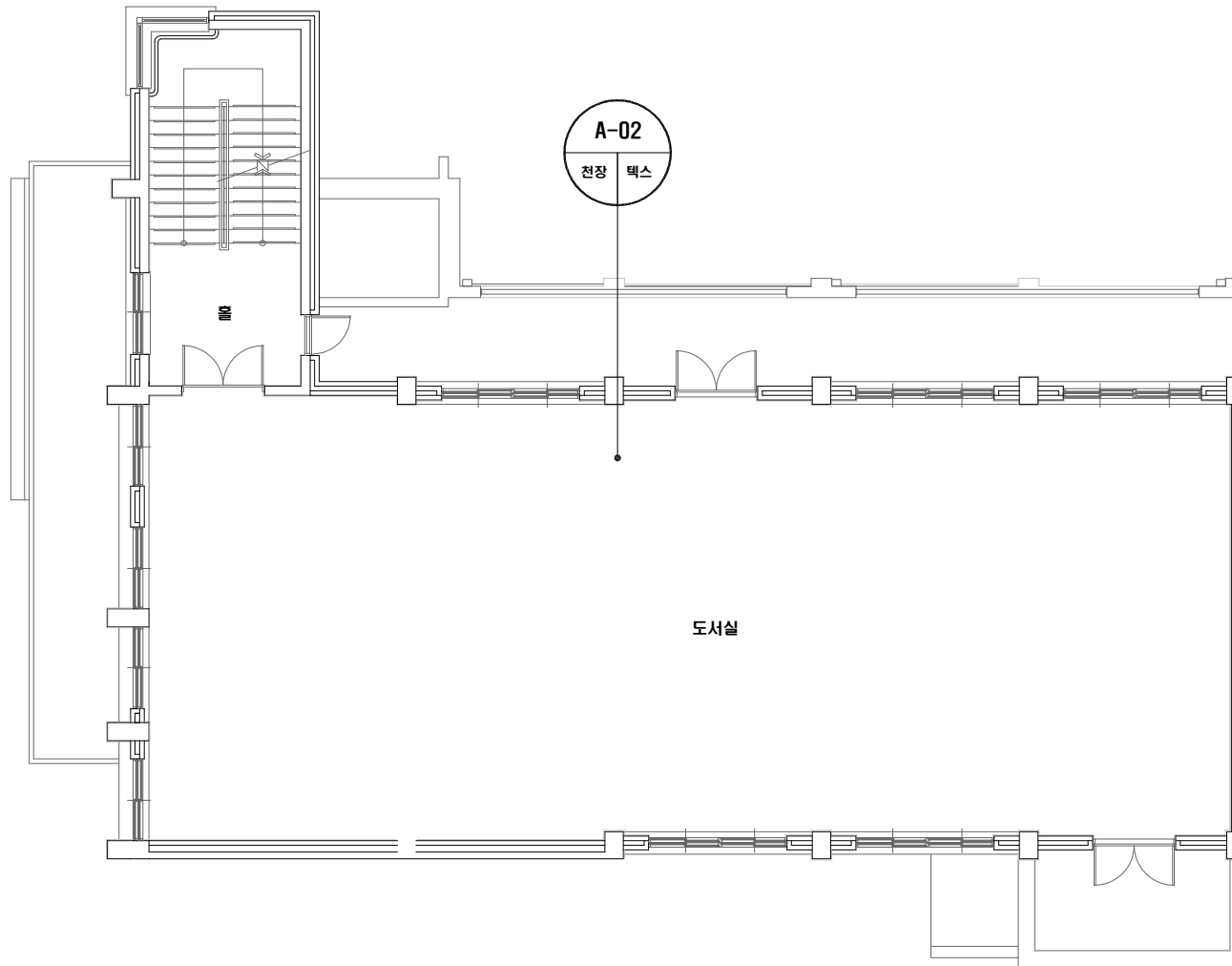
석면 비함유 시료

건축물 명:  
이일여자고등학교  
건축물 소재지:  
전북 전북 익산시  
평동로7길 30  
도면 번호:  
14-08-23-01

석면 조사 기관:  
(주)알파석면연구소  
석면 분석 기관:  
(주)알파석면연구소  
조사일자:  
2014.08.23.

시료 번호	시료 채취 위치	건축 자재	동일 물질 구역	면적(m <sup>2</sup> ), 부피(m <sup>3</sup> ), 길이(m)	석면	석면 함유량(%)	위해성 평가 점수	위해성 등급	관리 방안
A-03	1층 홀 천장	텍스	1층 홀, 방수실, 준비실1, 준비실2 천장	33.39 m <sup>2</sup>	백석면	4%	7	낮음	<석면함유 건축자재의 잠재적인 손상 가능성이 낮은 상태> 1)비산상과 손상이 동시에 있는 경우 손상에 대한 보수 2)석면함유 건축자재 또는 설비에 대한 지속적인 유지관리 3) 석면함유 건축자재 또는 설비가 손상되었을 경우 즉시 보수 4)석면함유 건축자재를 인위적으로 손상시키지 않도록 함 5) 전기공사,배선공사등 건축물 유지보수 공사시 석면함유설비 또는 자재가 훼손되어 석면이 비산되지 않도록 작업수행

# 이일여자고등학교-(목련관) 2층



## 건축자재별 그림 범례

천장재	바닥재
벽재	보온재
배관재	기타물질
콘크리트	외화피복재
지붕재	칸막이
비석면	

## ·건축자재 인식표

시료 번호	
시료 위치	건축자재 (영유물)

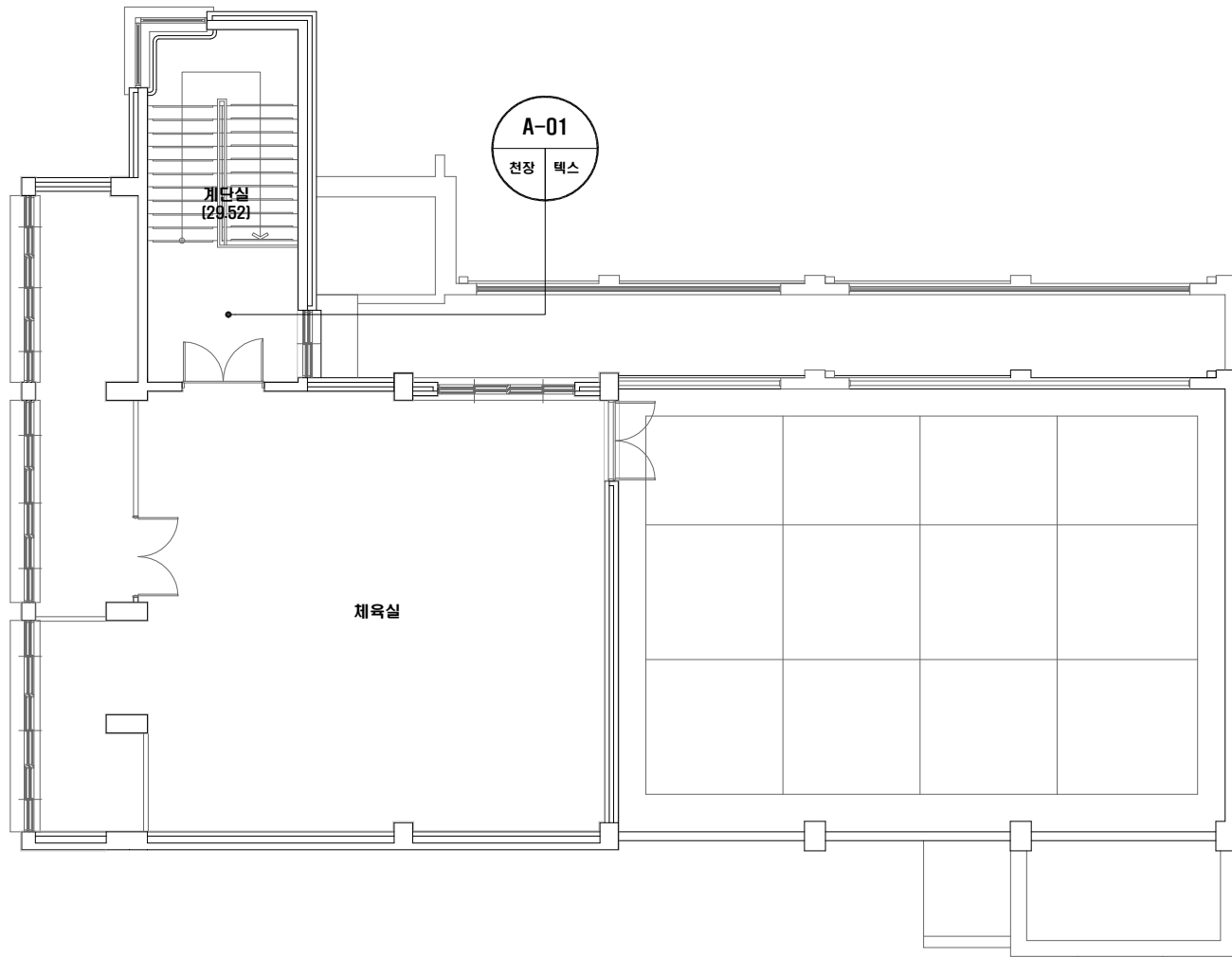
석면 함유 시료

시료 번호	
시료 위치	건축자재

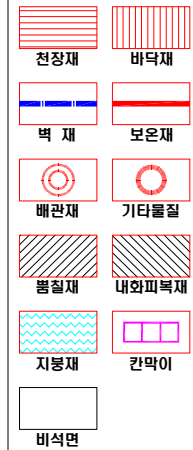
석면 비함유 시료

- 건축물명 : 이일여자고등학교
- 건축물소재지 : 전북 전북 익산시 평동로7길 30
- 도면번호 : 14-08-23-02
- 석면조사기관 : (주)알파석면연구소
- 석면분석기관 : (주)알파석면연구소
- 조사일자 : 2014.08.23.

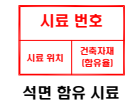
# 이일여자고등학교-(목련관) 3층



## 건축자재별 그림 범례



## ·건축자재 인식표



석면 함유 시료



석면 비함유 시료

- 건축물명: 이일여자고등학교
- 건축물소재지: 전북 전북 익산시 평동로7길 30
- 도면번호: 14-08-23-03
- 석면조사기관: (주)알파석면연구소
- 석면분석기관: (주)알파석면연구소
- 조사일자: 2014.08.23.