

건축물 석면 지도

[이일여자고등학교-(특별교실2)]

전북 익산시 평동로7길 30



(주) 알 파 석 면 연 구 소

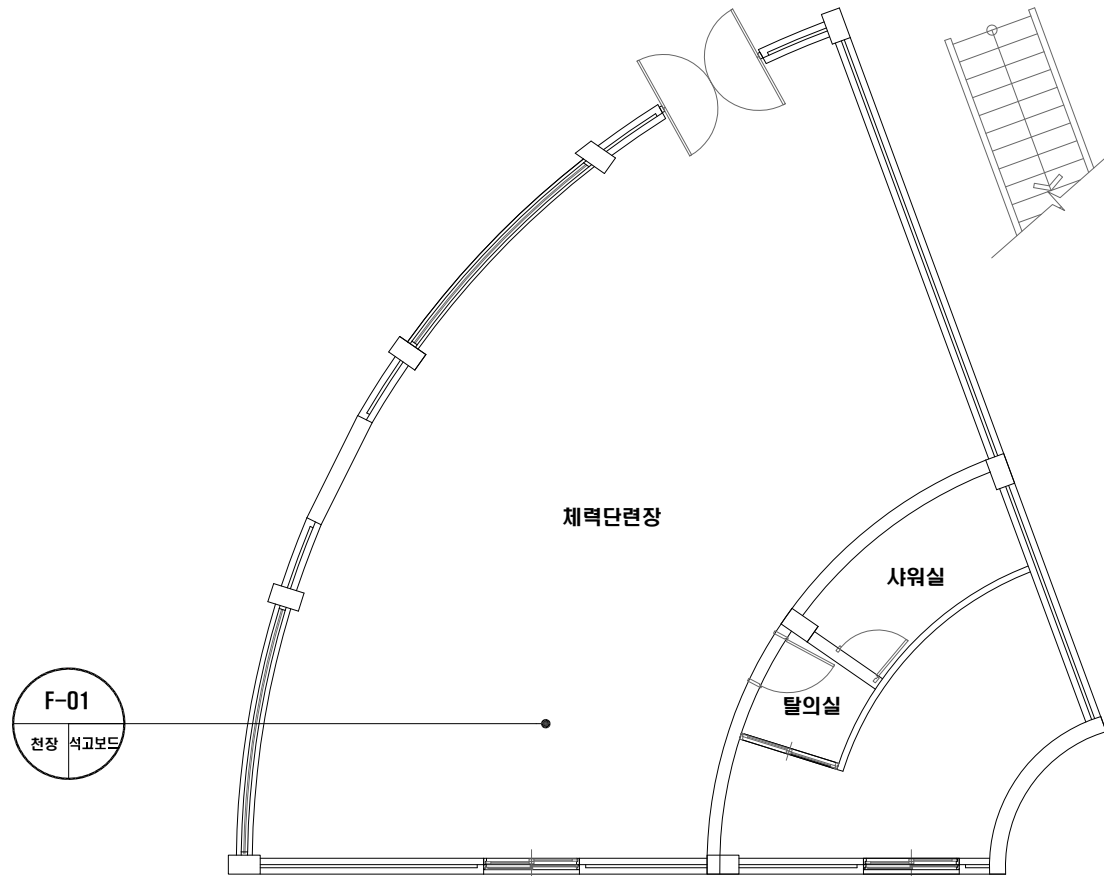
Alpha an institute

전주시 덕진구 들사평서로 12(덕진동1가)

TEL: (063) 291-8836

FAX: (063) 291-8332

이일여자고등학교-[특별교실2] 1층



건축자재별 그림 범례

천장재	바닥재
벽재	보온재
배관재	기타물질
망질재	내화피복재
지붕재	칸막이
비석면	

건축자재 인식표

시료 번호	
시료 위치	건축자재 (명칭)

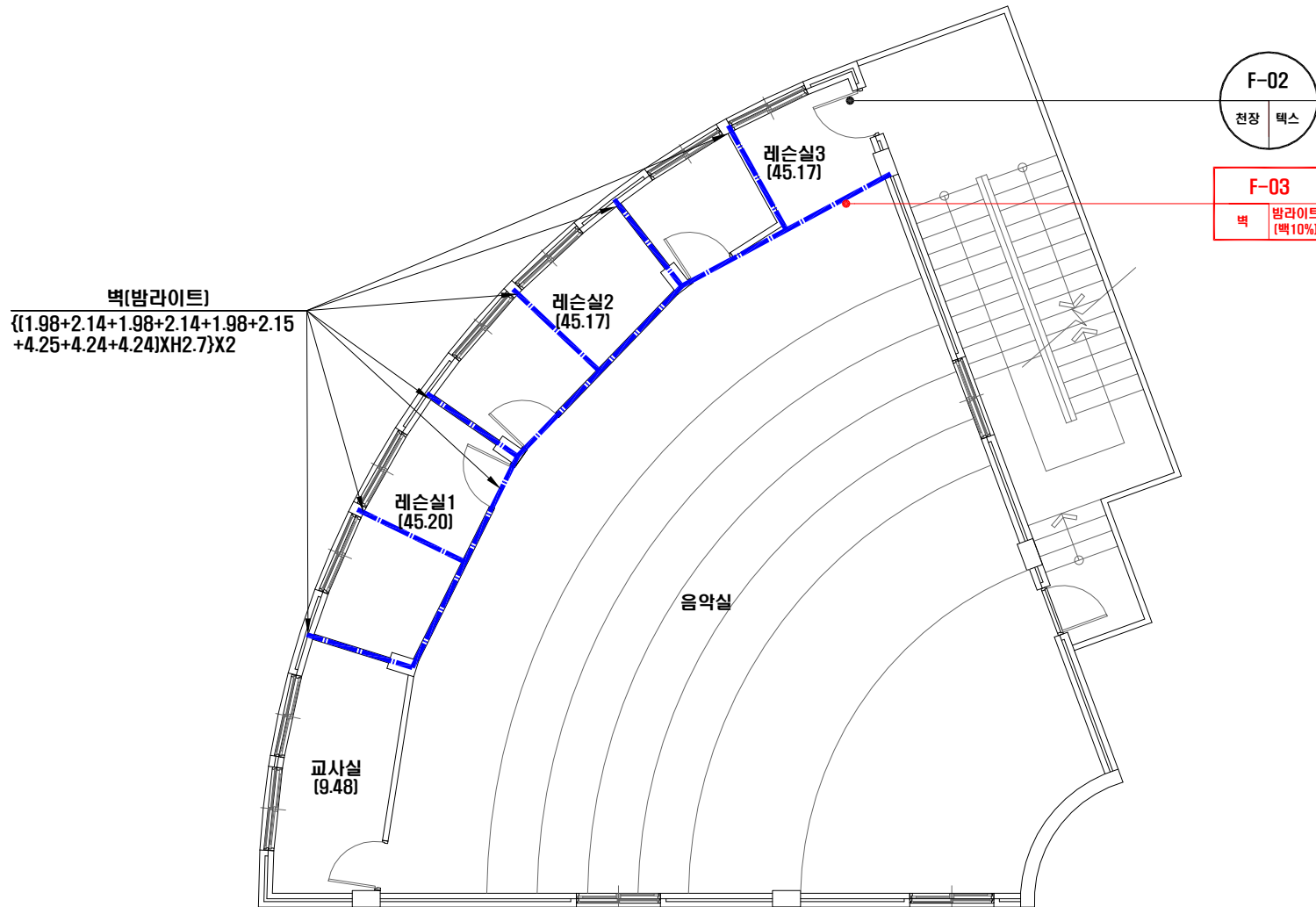
석면 함유 시료

시료 번호	
시료 위치	건축 자재

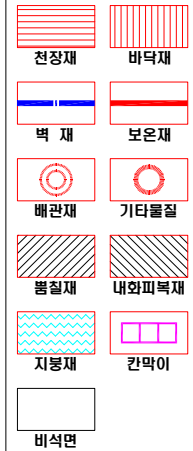
석면 비함유 시료

- 건축물명 : 이일여자고등학교
- 건축물소재지 : 전북 전북 익산시
평동로7길 30
- 도면번호 : 14-08-23-01
- 석면조사기관 : (주)알파석면연구소
- 석면분석기관 : (주)알파석면연구소
- 조사일자 : 2014.08.23.

이일여자고등학교-[특별교실2] 2층



건축자재별 그림 범례



건축자재 인식표

시료 번호

시료 위치 건축자재 (항유물)

석면 함유 시료

시료 번호

시료 위치 건축자재

석면 비함유 시료

건축물 명 : 이일여자고등학교

건축물 소재지 : 전북 전북 익산시 평동로7길 30

도면 번호 : 14-08-23-02

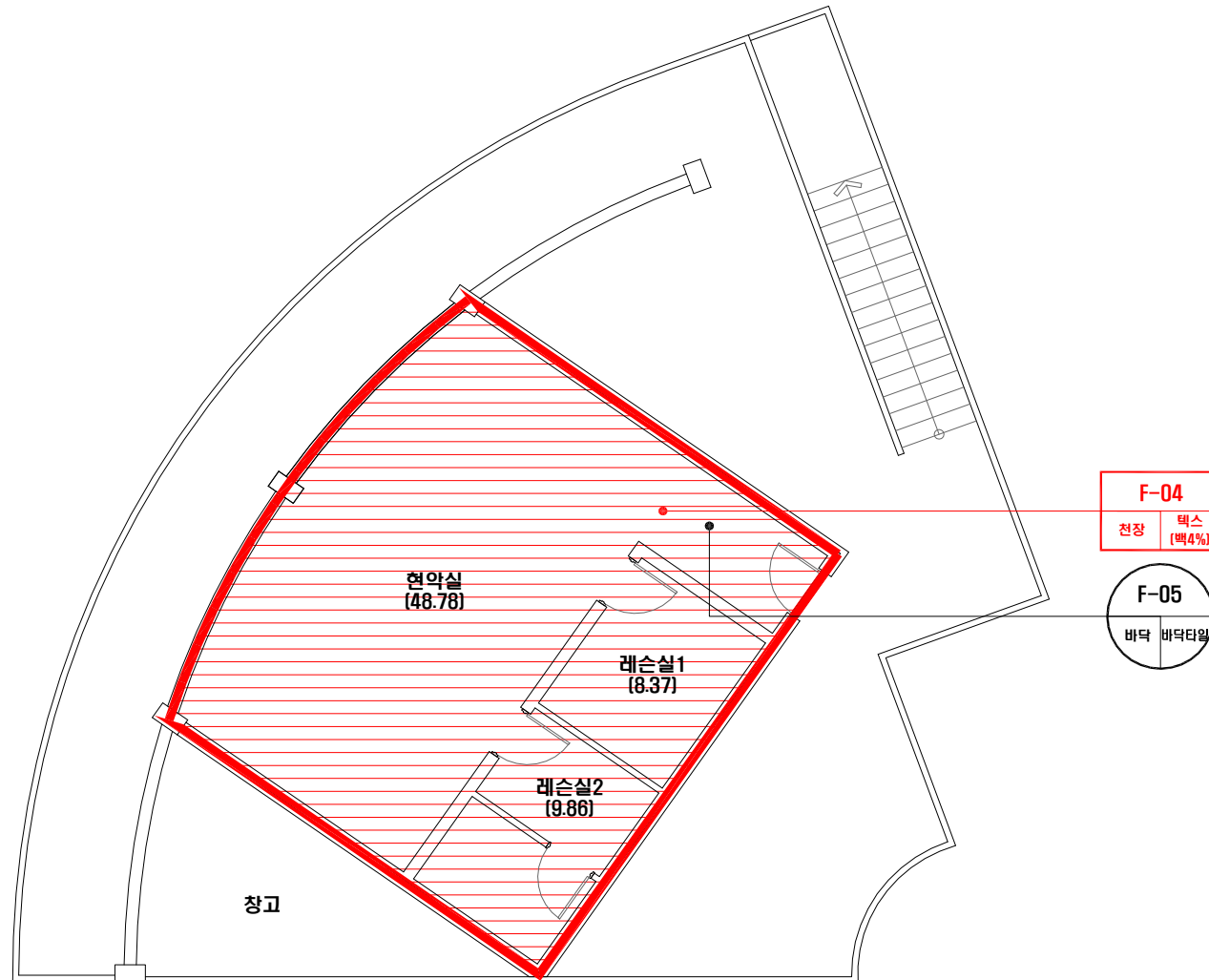
석면 조사 기관 : (주)알파석면연구소

석면 분석 기관 : (주)알파석면연구소

조사일자 : 2014.08.23.

시료 번호	시료 채취 위치	건축 자재	동일 물질 구역	면적(m ²), 부피(m ³), 길이(m)	석면	석면 함유량(%)	위해성 평가 점수	위해성 등급	관리 방안
F-03	2층 레슨실3 벽	밤라이트	2층 레슨실3, 레슨실2, 레슨실1, 교사실 벽	135.54 m ²	백석면	4%	7	낮음	<석면함유 건축자재의 잠재적인 손상 가능성이 낮은 상태> 1)비산성과 손상이 동시에 있는 경우 손상에 대한 보수 2)석면함유 건축자재 또는 설비에 대한 지속적인 유지관리 3) 석면함유 건축자재 또는 설비가 손상되었을 경우 즉시 보수 4)석면함유 건축자재를 인위적으로 손상시키지 않도록 함 5) 전기공사,배선공사등 건축물 유지보수 공사시 석면함유설비 또는 자재가 훼손되어 석면이 비산되지 않도록 작업수행

이일여자고등학교-(특별교실2) 3층



건축자재별 그림 범위



·건축자재 인식표

시료 번호

시료 위치 건축자재 (명유물)

석면 함유 시료

시료 번호

시료 위치 건축자재

석면 비함유 시료

·건축물 명:
이일여자고등학교

·건축물 소재지:
전북 전북 익산시
평동로7길 30

·도 면 번 호:
14-08-23-03

·석면 조사 기관:
(주)알파석면연구소

·석면 분석 기관:
(주)알파석면연구소

·조사일자:
2014.08.23.

시료 번호	시료 채취 위치	건축 자재	동일 물질 구역	면적(m ²), 부피(m ³), 길이(m)	석면	석면 함유량(%)	위해성 평가 점수	위해성 등급	관리 방안
F-04	3층 현악실 천장	텍 스	3층 현악실, 레슨실1, 레슨실2 천장	67.01 m ²	백석면	4%	7	낮음	<석면함유 건축자재의 잠재적인 손상 가능성이 낮은 상태> 1)비산성과 손상이 동시에 있는 경우 손상에 대한 보수 2)석면함유 건축자재 또는 설비에 대한 지속적인 유지관리 3) 석면함유 건축자재 또는 설비가 손상되었을 경우 즉시 보수 4)석면함유 건축자재를 인위적으로 손상시키지 않도록 함 5) 전기공사, 배선공사 등 건축을 유지보수 공사시 석면함유설비 또는 자재가 훼손되어 석면이 비산되지 않도록 작업수행