

건축물 석면 지도

[이일여자고등학교-(특별교실)]

전북 익산시 평동로7길 30



[주] 알 파 석 면 연 구 소

Alpha an institute

전주시 덕진구 돌사평서로 12(덕진동1가)

TEL: (063) 291-8836

FAX: (063) 291-8332

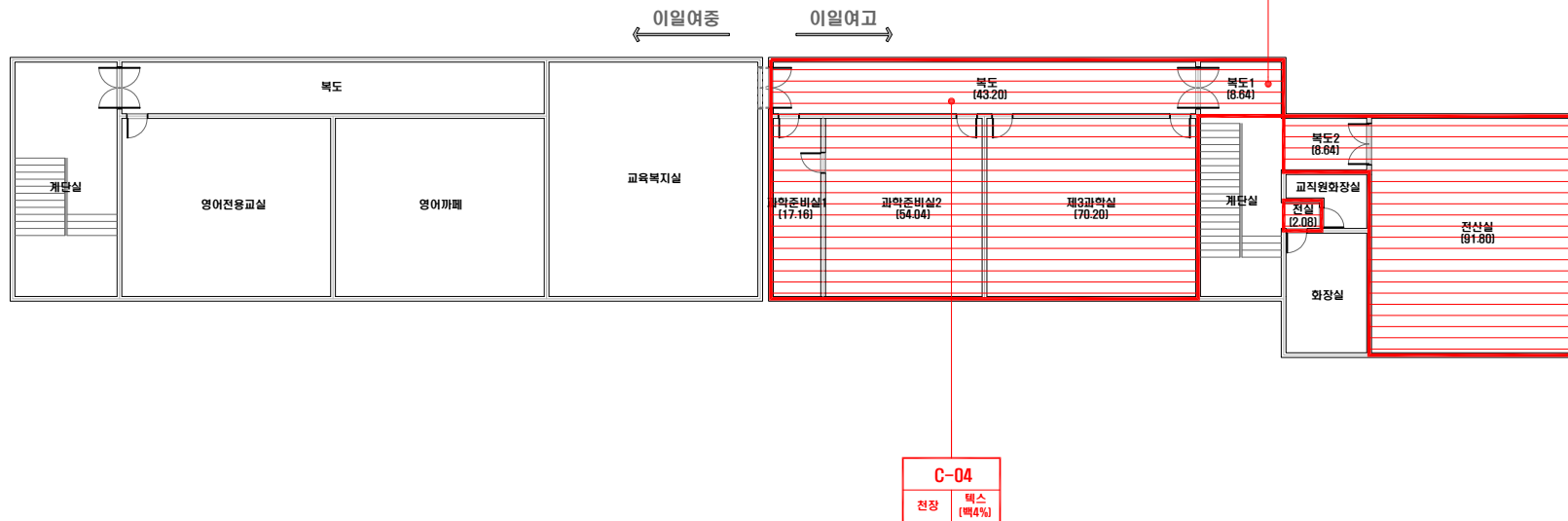
이일여자고등학교-[특별교실] 1층

시료 번호	시료 채취 위치	건축 자재	동일 물질 구역	면적(m ²), 부피(m ³), 길이(m)	석면 종류	석면 함유량(%)	위해성 평가 점수	위해성 등급	관리 방안
C-01	1층 복도 천장	백 스	1층 복도, 제1과학실, 제2과학실, 가사실 천장	275.40 m ²	백석면	4%	8	낮음	<석면함유 건축자재의 잠재적인 손상 가능성이 낮은 상태> 1)비산성과 손상이 동시에 있는 경우 손상에 대한 보수 2)석면함유 건축자재 또는 설비에 대한 지속적인 유지관리 3) 석면함유 건축자재 또는 설비가 손상되었을 경우 즉시 보수 4)석면함유 건축자재를 인위적으로 손상시키지 않도록 함 5) 전기공사,배선공사등 건축물 유지보수 공사시 석면함유설비 또는 자재가 훼손되어 석면이 비산되지 않도록 작업수행
C-02	1층 화장실 전실 천장	백 스	1층 화장실 전실, 복도1, 2 천장	19.36 m ²	백석면	4%	7	낮음	

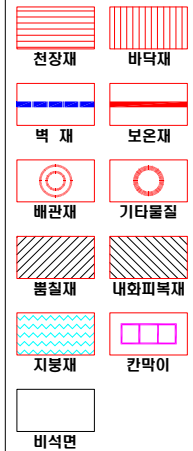
• 조사일자:
2014.08.23.

시료 번호	시료 채취 위치	건축 자재	동일 물질 구역	면적(m ²), 부피(m ³), 길이(m)	석면 종류	석면 함유량(%)	위해성 평가 점수	위해성 등급	관리 방안
C-01	1층 복도 천장	텍 스	1층 복도, 제1과학실, 제2과학실, 가사실 천장	275.40 m ²	백석면	4%	8	낮음	<석면함유 건축자재의 잠재적인 손상 가능성이 낮은 상태> 1)비산성과 손상이 동시에 있는 경우 손상에 대한 보수 2)석면함유 건축자재 또는 설비에 대한 지속적인 유지관리 3) 석면함유 건축자재 또는 설비가 손상되었을 경우 즉시 보수 4)석면함유 건축자재를 인위적으로 손상시키지 않도록 함 5) 전기공사, 배선공사등 건축물 유지보수 공사시 석면함유설비 또는 자재가 훼손되어 석면이 비산되지 않도록 작업수행
C-02	1층 화장실 전실 천장	텍 스	1층 화장실 전실, 복도, 1, 2 천장	19.36 m ²	백석면	4%	7	낮음	

이일여자고등학교-(특별교실) 2층



건축자재별 그림 범위



건축자재 인식표

시료 번호

시료 위치, 건축자재 (명유율)

석면 함유 시료

시료 번호

시료 위치, 건축자재

석면 비함유 시료

건축물명: 이일여자고등학교

건축물소재지: 전북 익산시
평동로7길 30

도면번호: 14-08-23-02

석면조사기관: (주)알파석면연구소

석면분석기관: (주)알파석면연구소

조사일자: 2014.08.23.

시료 번호	시료 채취 위치	건축 자재	동일 물질 구역	면적(m ²), 부피(m ³), 길이(m)	석면 종류	석면 함유량(%)	위해성 평가 점수	위해성 등급	관리 방안
C-03	2층 복도1 천장	벽스	2층 복도1.2, 과학준비실1.2, 화장실 전실 천장	90.56 m ²	백석면	4%	7	낮음	<석면함유 건축자재의 잠재적인 손상 가능성이 낮은 상태> 1)비산성과 손상이 동시에 있는 경우 손상에 대한 보수 2)석면함유 건축자재 또는 설비에 대한 지속적인 유지관리 3) 석면함유 건축자재 또는 설비가 손상되었을 경우 즉시 보수 4)석면함유 건축자재를 인위적으로 손상시키지 않도록 함 5) 전기공사, 배선공사 등 건축물 유지보수 공사시 석면함유설비 또는 자재가 훼손되어 석면이 비산되지 않도록 작업수행
C-04	2층 복도 천장	벽스	2층 복도, 제3과학실, 전산실 천장	205.20 m ²	백석면	4%	8	낮음	